

Burg Giebichenstein
Kunsthochschule Halle
University of Art and Design
Neuwerk 7
06108 Halle (Saale)
Telefon Phone +49 (0)345 775-50

Innenarchitektur
Campus Design
Neuwerk 7, Lehrklassengebäude
06108 Halle (Saale)
Telefon +49 (0)345 775-802
Fax +49 (0)345 7751-805

www.burg-halle.de

Interior Architecture
Design Campus
Neuwerk 7, Teaching Annexe
06108 Halle (Saale)
Phone +49 (0) 345 7751-802
Fax +49 (0)345 775-805



Innenarchitektur

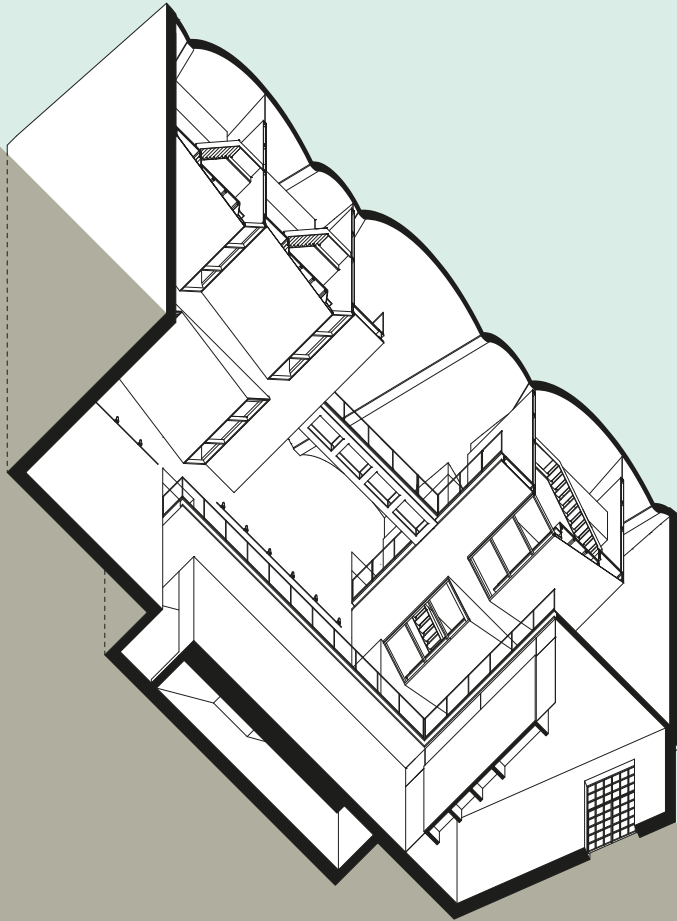
Information zum Studium

Interior Architecture

Study Course Information



Burg Giebichenstein
Kunsthochschule Halle
University of Art and Design



Der Fachbereich Design der Burg Giebichenstein Kunsthochschule Halle bietet folgende Studiengänge mit jeweils unterschiedlichen Schwerpunkten an: *Industriedesign, Innenarchitektur, Kommunikationsdesign, Modedesign* und *Multimedia | Virtual Reality-Design*. Dazu kommen die Querschnittsgebiete *Grundlagen* und *Theorie*.

Die Ausbildung der *Innenarchitektur* an der Burg Giebichenstein hat sich mit einer großen Palette differenzierter Angebote für die Zukunft ausgerichtet. Dazu erschloss der Studiengang in den letzten Jahren, entsprechend der Entwicklung des Berufsbildes des Innenarchitekten, eine ganze Reihe neuer Tätigkeitsfelder, welche auch die Gestaltung von Präsentationen und Events, die Mitwirkung bei der Entwicklung von Corporate Design Strategien oder auch das Formulieren virtueller Räume miteinbeziehen. Das tradierte Berufsumfeld des Innenarchitekten aber bleibt der Kern der Ausbildung: die unmittelbare Umgebung des Menschen, des Individuums.

Das Entwickeln von Möbeln ist ebenso Teil davon, wie das Planen und Umsetzen von temporären Bauten, z.B. für Messen und Ausstellungen. Trotz der Vielfalt neuer Aufgaben bleibt der Innenarchitekt ein Architekt mit Spezialisierung auf den Innenraum. Mit seinem erworbenen Bachelor-Abschluss kann der Absolvent sich nach zweijähriger Berufserfahrung in einem Innenarchitekturbüro in die Innenarchitektenliste der Architektenkammer eintragen lassen und damit die Berechtigung zur Führung des Titels »Freier Innenarchitekt« erwerben.

Burg Giebichenstein University of Art and Design Halle consists of two faculties: The Faculty of Art and the Faculty of Design. The Faculty of Design offers the following six study programmes: *Industrial Design, Interior Architecture, Communication Design, Fashion Design* and *Multimedia | Virtual Reality Design*. While each puts the emphasis on a different field, the following subjects are shared by all: *Basic Studies* and *Theoretical Studies*.

A broad range of courses and activities on offer makes the *Interior Architecture* department a clearly future-orientated one. According to the widening job profile of interior architects, it has opened up a number of new operating fields in recent years to achieve that aim: presentation and event design, supporting the development of corporate design strategies, or the planning of virtual spaces. However, the traditional job profile will remain at the core of the education: an individual person's immediate environments.

The designing of pieces of furniture is as much part of this study as the planning and realizing of temporary structures, i.e. for fairs and exhibitons. In spite of the various traditional and new tasks, an interior architect remains an architect with a focus on interior spaces. Students who have completed their B.A. and who have two years of professional experience in the field can become members of the architects' guild and thus gain the title »Freier Innenarchitekt«.

Termine Anmeldeschluss für die nächste Eignungsprüfung ist der 28. Februar. Die Eignungsprüfung findet Ende März statt. Das Studienjahr beginnt im Oktober. Ein Studienbeginn zum Sommersemester ist in der Regel nicht möglich.

Studienstruktur

- › 4jähriges Bachelor-Studium
 - › weiterführendes Masterstudium (je nach vorhergehendem Studienverlauf zwischen 1 und 2 Jahren)
- Dabei sind im Verlauf des Studiums Nachweise aus folgenden Modulbereichen zu erbringen:
- › Gestalterische und künstlerische Kompetenz
 - › Entwerferische Kompetenz
 - › Bezugswissenschaftliche Kompetenz
 - › Wissenschaftliche Kompetenz
 - › Interdisziplinäre, gesellschafts- und marktbezogene Kompetenz

Studienschwerpunkte

- › Bauen im Bestand
- › Möbelentwurf
- › Temporäre Bauten

Abschlüsse

Bachelor of Arts, B.A. bzw. Master of Arts, M.A.

Voraussetzungen

B.A.-PROGRAMM › Allgemeine Hochschulreife, Ausnahmen für Hochbegabte sind unter bestimmten Voraussetzungen möglich › bestandene hochschulinterne Eignungsprüfung, findet einmal im Jahr statt und kann wiederholt werden › ein mehrmonatiges fachbezogenes handwerkliches Praktikum oder ein handwerklicher berufsqualifizierender Abschluss vor Beginn des Studiums › ausländische Bewerberinnen und Bewerber müssen über gute Deutschkenntnisse verfügen, z.B. DSH, TestDaF

M.A.-PROGRAMM › einschlägiger B.A.-Abschluss oder Äquivalent
› weitere Informationen unter www.burg-halle.de/design oder über die Studieninformation

Ausstattung

- › gut ausgestattete Modellbauwerkstatt
- › Computerpool
- › Fachbibliothek

Structure of Study

- › 4 years for the B.A. degree course
- › Subsequent M.A. degree course (1 or 2 years, depending on the previous study course)

During their course of study, students need to complete certificates in the following areas:

- › Design and artistic skills
- › Design skills
- › Reference competence
- › Scientific competence
- › Interdisciplinary, social and market related skills

Study Fields

- › Building in an Urban Context
- › Furniture Design
- › Temporary Structures

Degrees

Bachelor of Arts, B.A., and Master of Arts, M.A.

Requirements

B.A. PROGRAMME › Equivalent of a German »Abitur«. Exceptions are made in the case of outstanding talent › Passing of the Burg Giebichenstein aptitude test. It is held once a year and can be repeated in following years › Proof of a subject-related practical craft training of several months or of a completed subject-related craft apprenticeship › International applicants must have good knowledge of the German language, i.e. DSH, TESTDAF

M.A. PROGRAMME › Relevant B.A. degree or equivalent › Further information on www.burg-halle.de/design or in the Study course information Office

Equipment

- › Well-furnished casting workshop
- › Computer pool
- › Subject-specific library

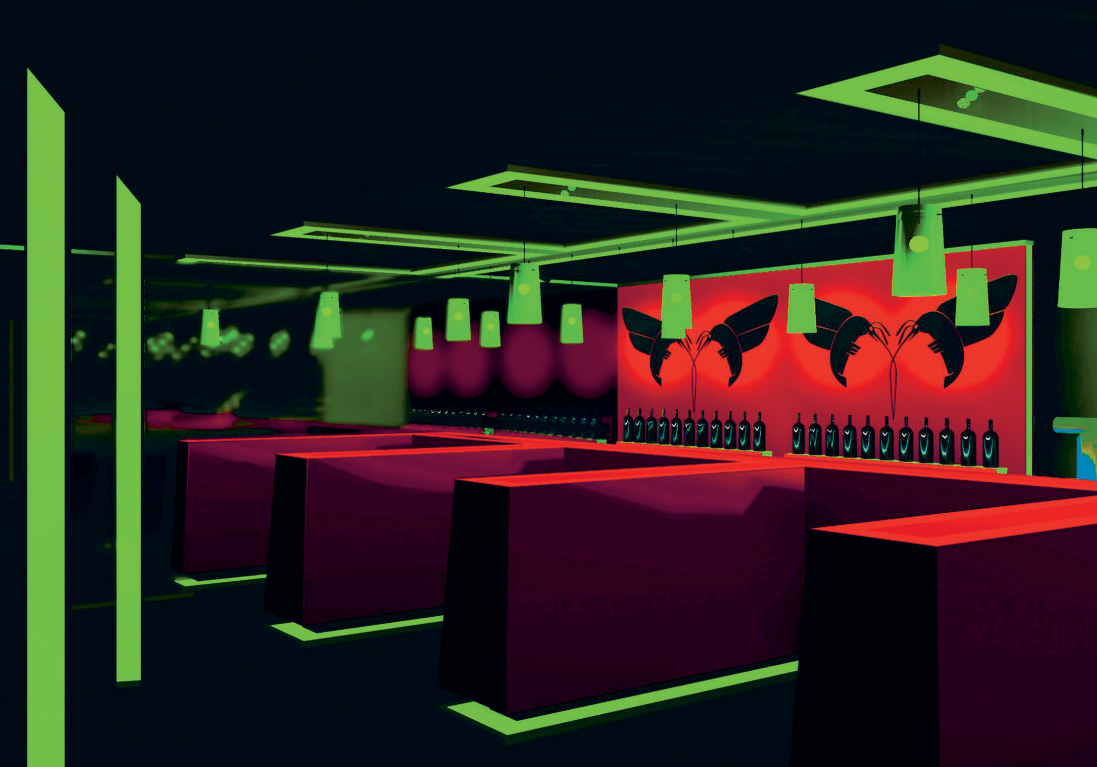
Dates Application deadline for the next aptitude test is on *February 28th*. The aptitude test will be held at the *end of March*. The academic year begins in *October*. As a rule, all courses of study start in the autumn semester.

Lehrende Teaching staff

- › PROF. KLAUS MICHEL *Innenarchitektur, Mobile Einrichtungen*
- › PROF. AXEL MÜLLER-SCHÖLL *Innenarchitektur, Ausbaukonstruktion*
- › PROF. JOHANN STIEF *Innenarchitektur, Grundlagen*
- › PROF. RITA RENTZSCH *Innenarchitektur, Raumfunktionslehre*
- › PROF. KLAUS MICHEL *Interior Architecture, Furniture and Moveable Structures*
- › PROF. AXEL MÜLLER-SCHÖLL *Interior Architecture, Interior Fittings*
- › PROF. JOHANN STIEF *Interior Architecture, Fundamentals*
- › PROF. RITA RENTZSCH *Interior Architecture, Space Function*

Partner Partners of Burg Giebichenstein

- › Die Hochschule fördert den Austausch und pflegt Kontakte zu zahlreichen Kunst- und Designhochschulen in der ganzen Welt. Sie ist Mitglied im CUMULUS-Verbund. Durch die Zusammenarbeit mit Partnern aus Industrie, Wirtschaft, privaten oder öffentlichen Institutionen wird die Ausbildung fachbezogen ergänzt.
- › Burg Giebichenstein supports exchange amongst students and is in constant contact with numerous Art and Design Schools in Europe and overseas. Burg Giebichenstein is a member of the CUMULUS Association of Art and Design Schools. The studies are furthermore supported by various collaborations with partners from the worlds of business and industry, from private as well as from public institutions.



Penthouse Bar »Bugs«
NADINE BALDAUF
Penthouse Bar »Bugs«
NADINE BALDAUF

Studieninformationen

Dezernat Studentische und
Akademische Angelegenheiten

Telefon +49 (0)345 775-532
Fax +49 (0)345 775-517
studinfo@burg-halle.de

Burg Giebichenstein
Kunsthochschule Halle
Postfach 200 252
06003 Halle (Saale)

Study course information

Office of Academic and Student Affairs

Phone +49 (0)345 775-532
Fax +49 (0)345 775- 517
studinfo@burg-halle.de

Burg Giebichenstein
University of Art and Design
PO box 200 252
06003 Halle (Saale)