

Burg Giebichenstein
Hochschule für Kunst und Design Halle
University of Art and Design Halle
Neuwerk 7
06108 Halle (Saale)
Telefon Phone 0049(0)345-7751 568

Multimedia|vr - Design
Campus Design
Neuwerk 1, Medienzentrum
06108 Halle (Saale)
Telefon 0049(0)345-7751900
Fax 0049(0)345-7751 907

www.burg-halle.de

Multimedia Virtual Reality - Design

Information zum Studium

Multimedia Virtual Reality Design

Study Course Information



Multimedia|vr Design
Design Campus
Neuwerk 1, Media Centre
06108 Halle (Saale)
Phone 0049(0)345-7751 900
Fax 0049(0)345-7751 907

Burg Giebichenstein
Hochschule für Kunst und Design Halle
University of Art and Design Halle





Computerspiel »Alfred und Max«
 PETER HANN *Diplom*
 Computer game »Alfred und Max«
 PETER HANN *Diploma piece*



Charaktere aus
 »Alfred und Max«
 Characters from
 »Alfred und Max«

Multimedia|Virtual Reality - Design Multimedia|Virtual Reality Design

› Der Fachbereich Design der Burg Giebichenstein, Hochschule für Kunst und Design, bietet folgende Studiengänge an: *Industriedesign, Innenarchitektur, Kommunikationsdesign, Modedesign, Multimedia|Virtual Reality -Design* und *Multimedia|Virtual Reality -Conception* – mit jeweils unterschiedlichen Schwerpunkten. Dazu kommen die Querschnittsgebiete *Grundlagen* und *Theorie*.

Begleitend zu den Gestaltungsprojekten erwerben die Studierenden die Fähigkeit zur Analyse durch wissenschaftlich-theoretische Lehrmodule. Im Wechselspiel von Erfahrung und Reflexion wird bei zunehmend komplexeren Aufgaben das erworbene Können angewandt und erprobt.

Im Modulbereich *Entwerferische Kompetenz* kann in den höheren Semestern zwischen verschiedenen Themen gewählt werden. Dabei werden die Studierenden ihre Fertigkeiten vertiefen, um Text, Bild, Raum, Animation und Sound zu einem sachgerechten und benutzerfreundlichen Medienprodukt zu verbinden als auch neue Tendenzen des Metiers experimentell erforschen.

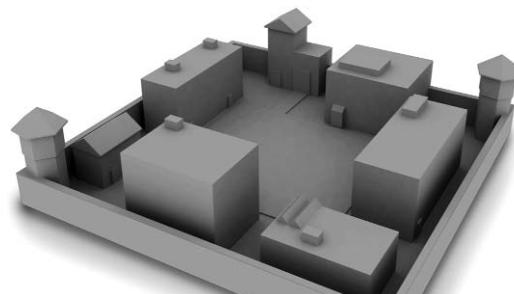
Besonderer Wert wird auf synergetisches Arbeiten im Team gelegt. Hierzu besteht in den Fächern *Medien- und Kommunikationswissenschaften* und *Informatik* ein Verbund mit der Martin-Luther-Universität Halle-Wittenberg.

› The Burg Giebichenstein consists of two faculties: the Faculty of Art and the Faculty of Design. The Faculty of Design offers the following six departments: *Industrial Design, Interior Design, Communication Design, Fashion Design, Multimedia|Virtual Reality Design*, and *Multimedia|Virtual Reality Conception*. While each puts the emphasis on a different field, the following subjects are shared by all: *Basic Studies* and *Theoretical Studies*.

The design projects are accompanied by scientific and theoretical teaching modules for students to enhance their analytic skills. As study assignments get more and more complex, students are expected to bring together and to apply experience and reflexion.

Within the module *Design Competence*, students can in the higher semesters choose amongst very different themes. Thus, they improve their ability to bring together text, imagery, space, animation and sound to form appropriate and user friendly media products, and they can experiment with new tendencies in the field.

In this course of study, there is a special focus on synergetic team work. There is a teaching and research cooperation with the MLU Halle-Wittenberg for the subjects *Media and Communication Science* and *Information Science*.



Termine Anmeldeschluss für die nächste Eignungsprüfung ist der 28. Februar. Die Eignungsprüfung findet Ende März statt. Das Studienjahr beginnt im Oktober. Ein Studienbeginn zum Sommersemester ist in der Regel nicht möglich.

Struktur der Ausbildung

- › 4jähriges Bachelor-Studium
 - › 1jähriges Master-Studium, konsekutiv*
 - › 2jähriges Master-Studium, nicht konsekutiv*
- Dabei sind im Verlauf des Studiums Nachweise aus folgenden Modulbereichen zu erbringen
- › Gestalterische und künstlerische Kompetenz
 - › Entwerferische Kompetenz
 - › Bezugs- und Ergänzungswissenschaftliche Kompetenzen
 - › Wissenschaftliche Kompetenz
 - › Interdisziplinäre, gesellschafts- und marktbezogene Kompetenz

Studienschwerpunkte

- › Konzeption, Gestaltung und Umsetzung von digitalen Produkten
- › On- und Offline-Applikationen
- › Computeranimationen
- › interaktive VR-Szenarien

Abschluss

Bachelor of Arts, B.A. bzw. Master of Arts M.A.*

Voraussetzungen

B.A.-PROGRAMM › Allgemeine Hochschulreife, Ausnahmen für Hochbegabte sind unter bestimmten Voraussetzungen möglich › bestandene hochschulinterne Eignungsprüfung, findet einmal im Jahr statt und kann wiederholt werden › von Vorteil sind solide Grundkenntnisse im fachbezogenen Umgang mit Hard- und Software, insbesondere in den Bereichen DTP, Bildbearbeitung, HTML › ausländische Bewerberinnen und Bewerber müssen über gute Deutschkenntnisse verfügen, z. B. DSH, TestDaF.

M.A.-PROGRAMM › voraussichtlich einschlägiger B.A.-Abschluss oder Äquivalent › exakte Bedingungen werden bis zum Beginn des Jahres 2008 veröffentlicht.

Ausstattung

Der Studiengang verfügt über professionelle Hard- und Software sowie hochwertige periphere Ein- und Ausgabetechnik, z. B. zur Simulation und Präsentation dreidimensionaler virtueller Szenarien, VR-Labor

* Es ist geplant, den M.A. zum Oktober 2008 einzuführen.

Dates Application deadline for the next aptitude test is on February 28. The aptitude test will be held at the end of March. The academic year begins in October. As a rule, all courses of study start in the autumn semester.

* The introduction of the M.A. is scheduled for October 2008

Structure of the Study

- › 4 years for the B.A. degree course
 - › 1 additional year for the M.A. degree course as a course consecutive to the B.A.
 - › 2 years for the M.A. degree as a non-consecutive course of study
- During their course of studies, students need to complete certificates in the following module areas
- › Design and artistic skills
 - › Design skills
 - › Reference competence
 - › Scientific skills
 - › Interdisciplinary, social and market related skills

Study Fields

- › Conception, design and realisation of digital products
- › Online and offline applications
- › Computer animation
- › Interactive VR scenarios

Degree

Bachelor of Arts, B.A., resp. Master of Arts, M.A.

Requirements

B.A. PROGRAMME › Equivalent of a German »Abitur«. Exceptions are made in the case of outstanding talent. › Passing of the Burg Giebichenstein aptitude test. It is held once a year and can be repeated in following years. › good handling and knowledge of hardware and software, particularly in the fields of DTP, Image processing, and HTML. › International applicants must have good knowledge of the German language, i.e. DSH or TestDaF

M.A. PROGRAMME › Completed B.A. degree or equivalent

- › Other requirements will be published by the beginning of 2008.

Equipment

There is professional hardware and software, accompanied by modern peripheral input and output technology, i.e. for simulating and presenting 3-D virtual scenarios (VR-Lab).



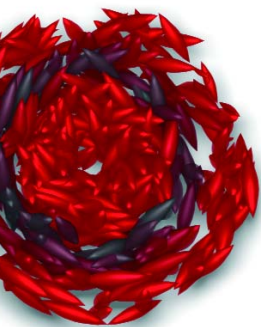
Lehrende Teaching staff

- › PROF. BERND HANISCH *Produkt- und VR-Design*
- › PROF. ULI KÜHNLE *Kommunikationsdesign/Elektronische Medien*
- › PROF. ANETTE SCHOLZ *Design digitaler Produkte*
- › DIPL.-INF. THORSTEN KRAUS *Gastprofessor Computeranimation*
- › DANIEL ACKERMANN *Künstlerischer Mitarbeiter 3D Modelling, Visualisierung, Animation*
- › STEFAN NAUMANN *Wissenschaftlicher Mitarbeiter Virtual Reality – Szenarien, Anwendungen und Prototypen*
- › KARL SCHIKORA *Wissenschaftlicher Mitarbeiter Grundlagen Internet*
- › MICHAEL SPINDLER *Wissenschaftlicher Mitarbeiter Digitale Anwendungen 2D, Medieninformatik*
- › PROF. BERND HANISCH *Product and VR Design*
- › PROF. ULI KÜHNLE *Communication Design/Electronic Media*
- › PROF. ANETTE SCHOLZ *Designing Digital Products*
- › DIPL.-ING. PROF. THORSTEN KRAUS *Guest Professor Computer Animation*
- › DANIEL ACKERMANN *Artistic member of staff 3D Modelling, Visualisation, Animation*
- › STEFAN NAUMANN *Scientific member of staff Virtual Reality Scenarios, Applications and Prototyping*
- › KARL SCHIKORA *Scientific member of staff Internet Foundations*
- › MICHAEL SPINDLER *Scientific member of staff Digital Applications 2D, Media Informatics*

Partner Partners of Burg Giebichenstein

- › Die Hochschule fördert den Austausch und pflegt Kontakte zu zahlreichen Kunst- und Designhochschulen in der ganzen Welt. Sie ist Mitglied im CUMULUS-Verbund. Durch die Zusammenarbeit mit Partnern aus Industrie, Wirtschaft, privaten oder öffentlichen Institutionen wird die Ausbildung fachbezogen ergänzt.
- › Burg Giebichenstein supports exchange amongst students and is in constant contact with numerous Art and Design Schools in Europe and overseas. Burg Giebichenstein is a member of the CUMULUS Association of Art and Design Schools. The studies are furthermore supported by various collaborations with partners from the worlds of business and industry, from private as well as from public institutions.

Interaktive
Degustationssoftware
DANIEL ACKERMANN
Diplom
Interactive
degustation software
DANIEL ACKERMANN
Diploma piece



VIPDI –
Virtual Projected DJ Devices
GORDON PREISS
Diplom
Diploma piece

Studieninformationen

Dezernat Studentische und
Akademische Angelegenheiten

Telefon 0049(0)345.7751 532
Fax 0049(0)345.7751 517
studinfo@burg-halle.de

Burg Giebichenstein
Hochschule für Kunst und Design Halle
Postfach 200 252
06003 Halle (Saale)

Study course information

Office for Academic and Student Affairs

Phone 0049(0)345.7751 532
Fax 0049(0)345.7751 517
Mail studinfo@burg-halle.de

Burg Giebichenstein
University of Art and Design Halle
po box 200 252
06003 Halle (Saale)