





# **Jahresausstellung 2014 Burg Giebichenstein Kunsthochschule Halle University of Art and Design**

**Liebe Gäste,**

**im Namen der BURG heiÙe ich Sie herzlich  
willkommen! Es erwartet Sie wieder  
jede Menge beherzt Gestaltetes, künstlerisch  
in Form Gebrachtes sowie allerhand Ideen,  
die auf Reflexionen, Antizipationen und  
Experimente Bezug nehmen und sie zum Aus-  
druck bringen. Genießen Sie Ihren Rund-  
gang und lassen Sie sich von den Ergebnissen  
des Studienjahres 2013/14 inspirieren!**

**Prof. Axel Müller-Schöll**  
Rektor der Burg Giebichenstein  
Kunsthochschule Halle

**19.**  
/  
**20. Juli**



# Programm

## FREITAG, 18. JULI

18.30 Uhr, Volkspark Halle  
**Eröffnung der Ausstellung  
und Vergabe des Kunst-  
preises der Stiftung  
der Saalesparkasse 2014**

20 Uhr  
**»in retro 100«  
Werkschau der Mode**

ab 21 Uhr  
**Konjaleo, Flamenco-Jazz**

**10** Öffnungszeiten der Ausstellung  
am Samstag und Sonntag  
**18 Uhr**

## SONNTAG, 20. JULI

11 Uhr, Campus Kunst  
**Jazzfrühstück  
Giebichenstein Quintett**

## SAMSTAG, 19. JULI

18.30 Uhr, Volkspark Halle  
**Feierliche Übergabe  
der Bachelor-Urkunden  
an die Absolventen  
des Fachbereichs Design  
Jahrgang 2013/14,  
Bekanntgabe der  
Nominierungen für den  
Giebichenstein  
Designpreis 2014**

ab 18 Uhr, Campus Design  
**Sommerfest**  
Musik-Acts:  
Dj Ipek, Alexander Roland,  
Artischoque, prismic,  
Mad Linn, Philipp Matalla,  
PeaceDeaf & Herlock,  
DJ Backup, MonotonBunt,  
modus\_a/w, Shape,  
sub.made, Dorothy Parker

## ANGEBOTE FÜR STUDIENINTERESSIERTE

### Samstag, 19. Juli

**Vortrag: Informationen zu  
allen Studienformen**

13 — 14 Uhr, am Campus Design,  
Neuwerk 7, Hörsaal im Anbau

### **Mappenberatung**

11 — 13 Uhr, am Campus Design,  
Neuwerk 7, Villa, Raum 204;

11 — 13 Uhr, am Campus Kunst,  
Untenburg Giebichenstein,  
Herrenhaus, Zeichenatelier 1. OG

### Sonntag, 20. Juli

**Was Sie schon immer über das Studium  
an der BURG wissen wollten ...**

10 — 14 Uhr, am Campus Design,  
Neuwerk 7, Infopoint

## JAHRESAUSSTELLUNG +1

### Montag, 21. Juli

Ausschließlich für Studierende und  
Hochschulangehörige ist die Jahres-  
ausstellung auch am Montag  
zugänglich. Der Tag schafft Raum  
für Führungen und Gespräche.  
Bitte beachten Sie das gesonderte  
Programm. Organisiert vom Stura.

# Ausstellungsorte

## Campus Kunst

### 1–Untenburg Giebichenstein

#### Seebener Straße 1

Grundlagen, Bildhauerei,  
Buchkunst, Glas, Grafik,  
Keramik, Metall, Schmuck

### 2–Gärtnerhaus

#### Seebener Straße 2

Zeitbasierte Künste

### 3–Kurvenburg

#### Kröllwitzer Straße 2

Bild, Raum, Objekt, Glas

### 4–f2–Halle für Kunst

#### Fährstraße 2

Diplome der Kunst (III)  
verlängert bis 3. August

### 14–Stadtmuseum Halle

#### Große Märkerstraße 10

### 15–Halle-Neustadt

#### Neustädter Passage 13

»Heimat Halle-Neustadt«  
Ausstellungsprojekt von  
Stadtmuseum Halle und BURG  
verlängert bis 2. November

### 16–Halle-Neustadt

#### Unstrutstraße 9

#### Wohnung 8, 23

### 18–Robert-Bunsen-Weg 5a

Projekte von Studierenden zu  
50 Jahre Halle-Neustadt

### 17–Friseursalon

#### Am Gastronom 13

»Das Blaue vom Himmel«  
Interventionen, Bilder  
und Objekte der Klasse  
Prof. Andrea Zaumseil  
und der Partnerhochschule  
Instituto Superior de  
Arte Havana

### 5–Volkspark

#### Schleifweg 8a

Diplome der Kunst (I)  
verlängert bis 27. Juli

### 6–Haus am Schleifweg

#### Schleifweg 6

Kommunikations-  
design/Illustration,  
Diplome der Kunst (II)

### 7–Kunststiftung des

#### Landes Sachsen-Anhalt

#### Neuwerk 11

Abschlussarbeiten aus  
Kunst und Design  
verlängert bis 10. August  
Sepia-Institut: Textile Künste

## Campus Design

### 8–Neuwerk 7

Grundlagen, Mode,  
Industriedesign,  
Photography, Textildesign,  
Keramik-/Glasdesign,  
Kommunikationsdesign,  
Innenarchitektur,  
Spiel- und Lerndesign;  
Ausstellung Master-  
und Bachelor-Arbeiten

### 9–Designhaus Halle

#### Ernst-König-Straße 1

Sonderausstellung,  
Open Studios

### 10–Gebäude der Textilmanufaktur

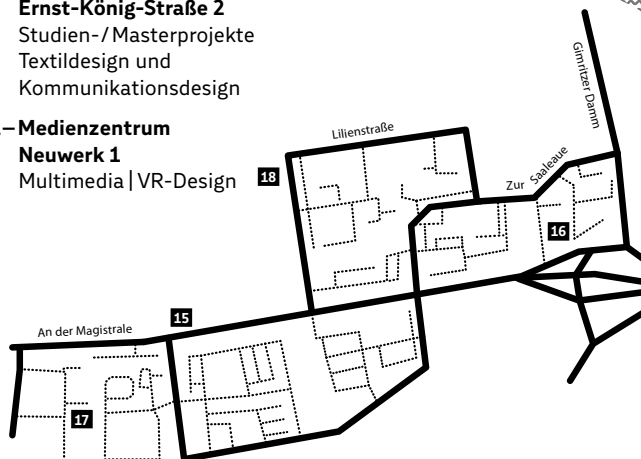
#### Ernst-König-Straße 2

Studien-/Masterprojekte  
Textildesign und  
Kommunikationsdesign

### 11–Medienzentrum

#### Neuwerk 1

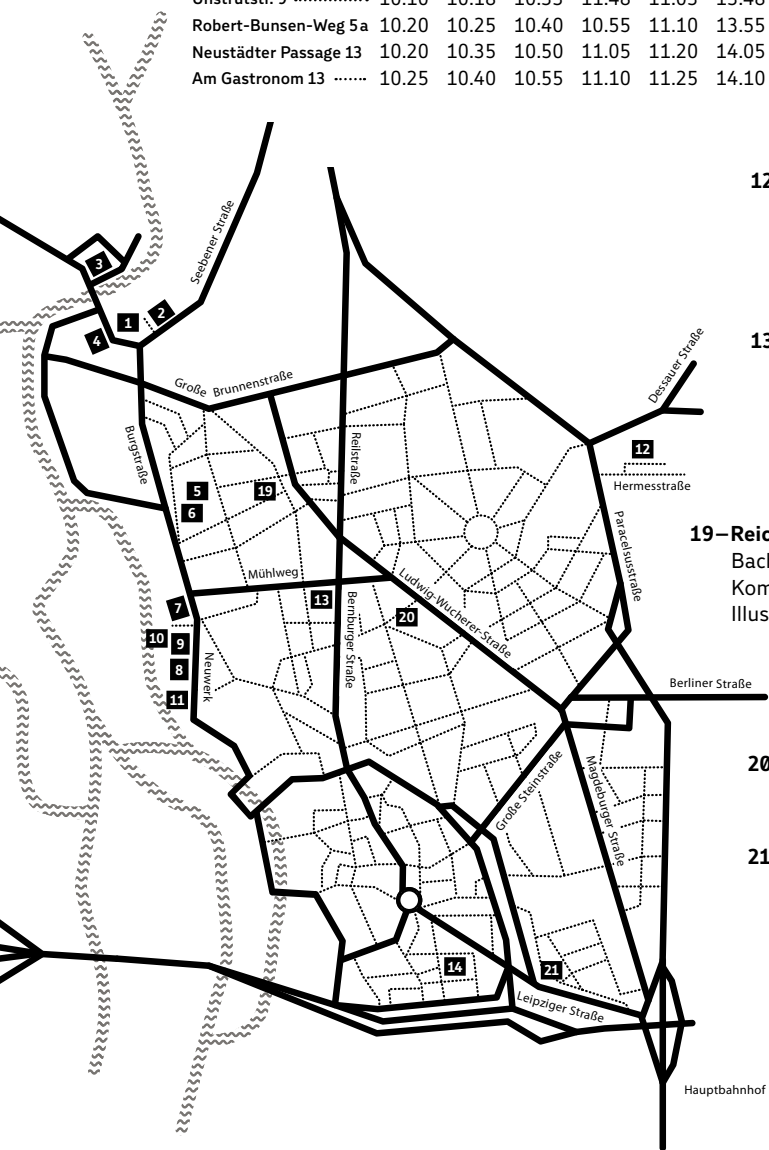
Multimedia | VR-Design



# Shuttlebus

							Pause			
Neuwerk 7	10.00	10.15	10.30	10.45	11.00	13.45	14.45	18.00		
Kunstforum	10.03	10.18	10.33	11.48	11.03	13.48	14.48	18.03		
Hermes-Gebäude	10.10	10.25	10.40	10.55	11.10	alle 15 Min.	13.55	14.55	alle 15 Min.	18.10
Burg Giebichenstein	10.20	10.35	10.50	11.05	11.20		14.05	15.05		18.20
Volkspark	10.25	10.40	10.55	11.10	11.25		14.10	15.10		18.25

Neuwerk 7	10.00	10.45	11.30	12.15	13.00	13.45	15.15	16.00	16.45	17.30
Unstrutstr. 9	10.10	10.18	10.33	11.48	11.03	13.48	15.25	16.10	16.55	17.40
Robert-Bunsen-Weg 5a	10.20	10.25	10.40	10.55	11.10	13.55	15.35	16.20	17.05	17.50
Neustädter Passage 13	10.20	10.35	10.50	11.05	11.20	14.05	15.40	16.25	17.10	17.55
Am Gastronom 13	10.25	10.40	10.55	11.10	11.25	14.10	15.45	16.30	17.15	18.00



## 12-Hermes-Gebäude

### Hermesstraße 5

Malerei, Textile Künste,  
Kunsterziehung /  
Kunstpädagogik

## 13-Kunstforum Halle

### Bernburger Straße 8

Ausstellung zum Kunst-  
preis der Stiftung der  
Saalesparkasse 2013

## 19-Reichardtstraße 19

Bachelor-Ausstellung  
Kommunikationsdesign /  
Illustration

## 20-Raum Hellrot

### Martha-Bautzsch-Straße 19

MA Photography

## 21-Leipziger Straße 38

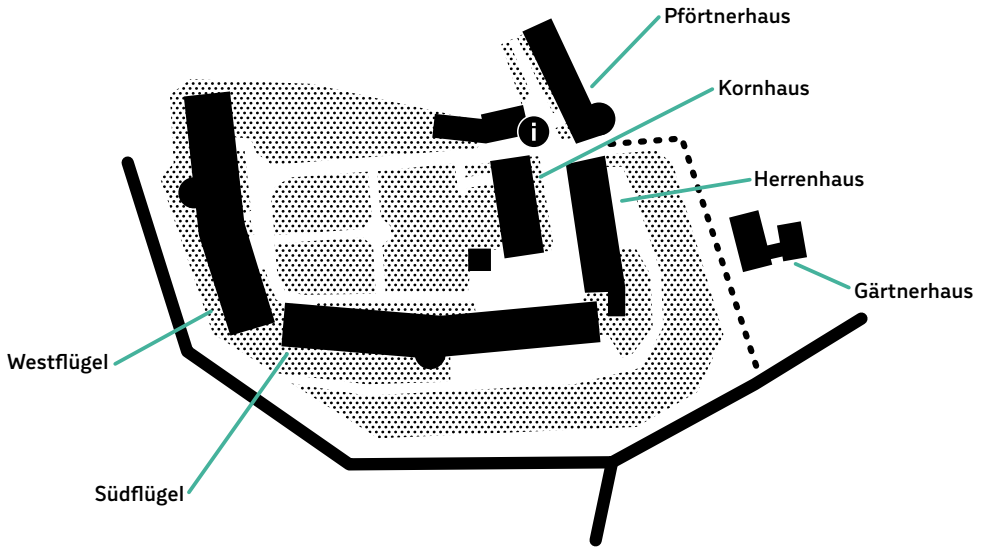
»M&W«

Ausstellungsprojekt von  
Studierenden des  
Kommunikationsdesign





# Campus Kunst



## Gärtnerhaus, Weißes Haus Zeitbasierte Künste

Prof. Michaela Schweiger, Sirko Knüpfer,  
Ray Peter Maletzki, Clarissa Thieme  
Künstlerische Arbeiten  
In den von unterschiedlichen studen-  
tischen Teams kuratierten Räumen werden  
Filme, Videos, Installationen, Fotografien,  
Zeichnungen und Performances gezeigt.  
Filmabend des Videoseminars (Doku,  
Fiktion, Experiment) am 19. Juli, ab 22 Uhr.

## Herrenhaus Schmuck

Prof. Daniel Kruger,  
Benedikt Fischer, Arno Friedrich  
Studierende zeigen Arbeiten  
aus dem letzten Studienjahr.

## Pförtnerhaus, Kurvenburg Bild Raum Objekt Glas

Prof. Christine Triebisch  
Studienarbeiten in der Kurvenburg  
Schwerpunktarbeiten mit und aus Glas.

## Kornhaus, EG / 1.OG Buchkunst

Prof. Sabine Golde,  
Stefan Gunnesch  
Buchprojekte zum Thema Wasser,  
Atlas und Alphabetisch  
Experimente aus dem burgBUChlabor.

## Kornhaus, Ateliers Grafik

Prof. Thomas Rug,  
Sebastian Gerstengarbe  
Studienarbeiten aller Semester,  
Gaststudenten und Aufbaustudium.

# Campus Kunst

## **Südflügel, EG**

### **Keramik**

Prof. Martin Neubert  
Studierende präsentieren fertige  
Studienarbeiten und laufende Projekte.

## **Südflügel, EG, Ateliers / Burggraben**

### **Bildhauerei Metall**

Prof. Andrea Zaumseil  
von hier aus  
Die Klasse Bildhauerei und Gäste aus  
Jerusalem, Turin und Havanna zeigen ihre  
im letzten Jahr entstandenen Objekte,  
Bilder, Installationen und Performances.

## **Südflügel, 1. OG, Atelier 1/2**

### **Malerei, Plastik, Kunsterziehung**

#### **Grundlagen Kunst**

Prof. Rainer Schade, Prof. Ulrich Klieber,  
Prof. Anette Krisper-Beslic,  
Winfried Alexander, Steffen Bachmann,  
Nikolaus Brade  
Studienergebnisse des 1. und 2. Studien-  
jahres, Naturstudium, Gestaltungslehre,  
Anatomie, Fotografie.

## **Südflügel, 1. OG, Atelier 2/3**

### **Malerei, Plastik, Kunsterziehung**

#### **Grundlagen Kunst**

Prof. Rainer Schade, Prof. Ulrich Klieber,  
Prof. Anette Krisper-Beslic,  
Winfried Alexander, Sonja Schrader,  
Steffen Bachmann, Nikolaus Brade,  
Axel Müller, Andreas Stötzner  
Einblicke in die Qualität und Vielfalt der  
Grundlagenausbildung in der Kunst.

## **Westflügel, Werkstätten**

### **Grafik**

Prof. Thomas Rug,  
Sebastian Gerstengarbe  
Studienarbeiten aller Semester,  
Gaststudenten und Aufbaustudium.

## **Westflügel, Ateliers und Freifläche**

### **Bildhauerei Figur**

Prof. Bruno Raetsch  
Studierende präsentieren fertige  
Studienarbeiten und laufende Projekte.

# Hermes-Gebäude

## 3. OG, Ateliers

### Malerei

Prof. Ute Pleuger, Michael Wernitz  
Matthias Frenzel, Christian Nebel,  
Cara Venzke

Gezeigt werden Arbeiten von allen  
Studierenden der Malereiklasse.

## 4. OG, Ateliers

### Kunsterziehung / Kunstpädagogik

Prof. Dr. Sara Burkhardt,  
Prof. Stella Geppert, Prof. Una Moehrke  
Wir liegen gut in der Zeit  
Projekte, die in den letzten Jahren in den  
Studiengängen stattfanden, werden in  
Form von Dokumentationen gezeigt  
(Klassenausstellungen, Vermittlungs-  
projekte, Lehrveranstaltungen etc.).

## 5. OG, Ateliers

### Malerei, Textile Künste

Prof. Ulrich Reimkasten,  
Katharina Stark, Bork Schaezt  
Präsentiert werden Arbeiten aller Studien-  
jahre aus den Bereichen Architektur-  
bezogene Kunst, Malerei, Textil und die  
Ergebnisse des studentisch initiierten  
Workshops »Plagiat«.

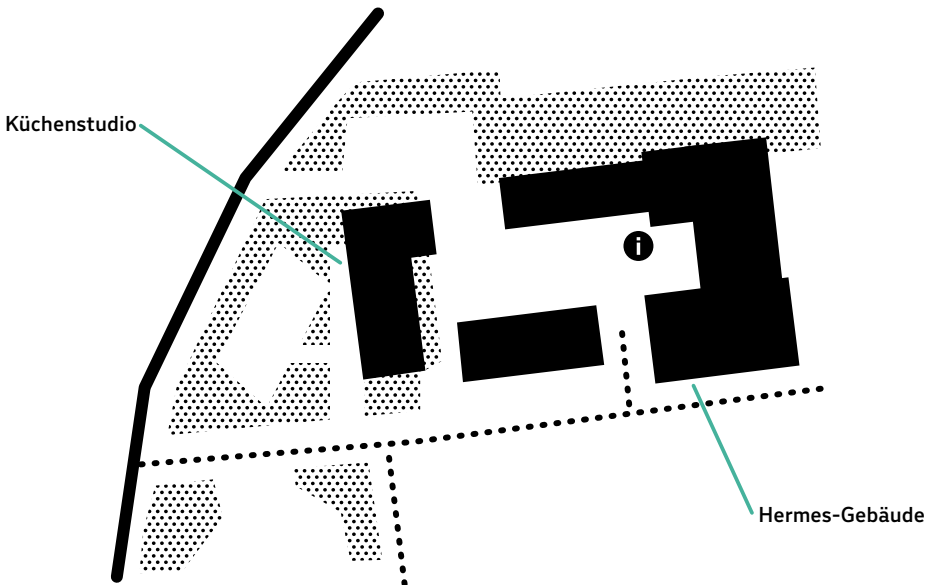
### (ehemaliges) Küchenstudio,

### Hermes-Areal

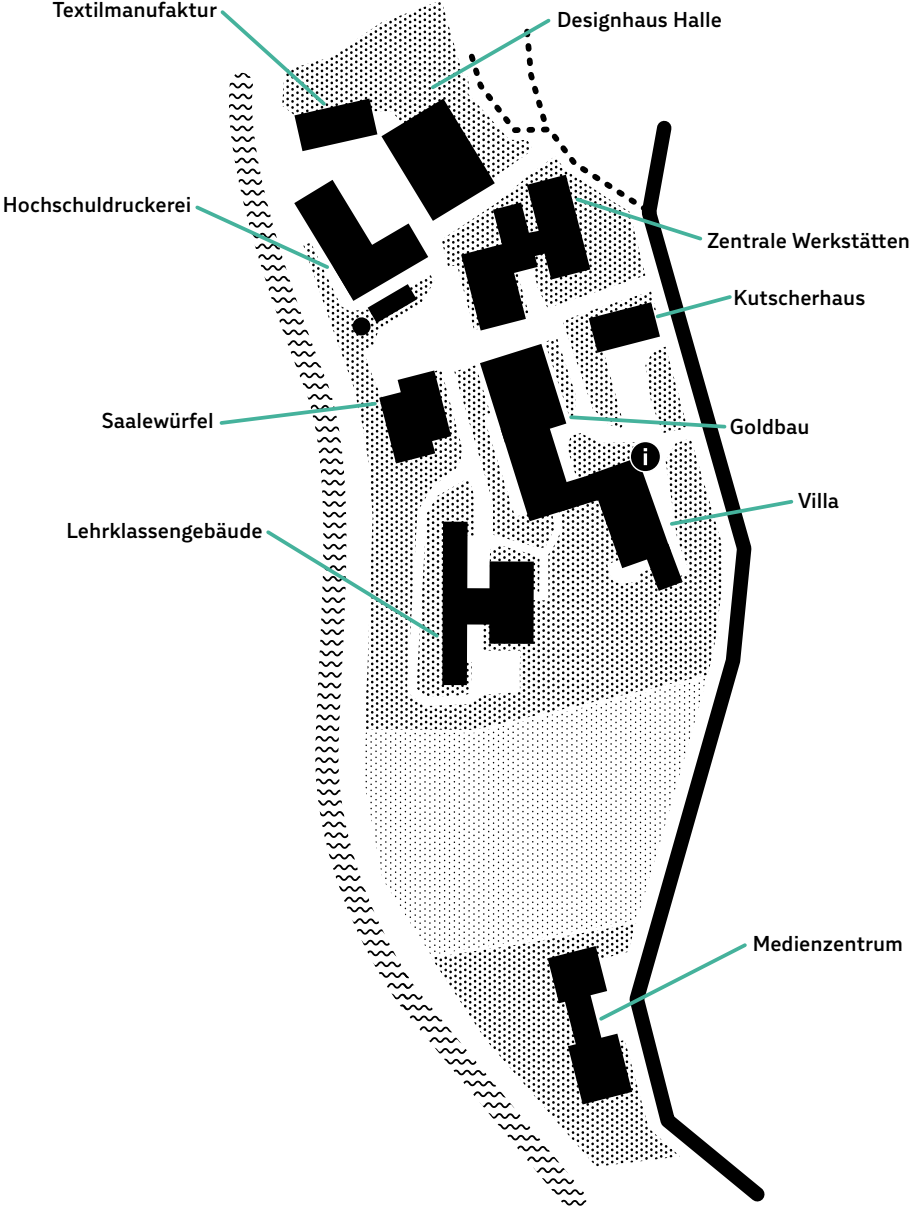
### Bild Raum Objekt Glas,

### Malerei, Zeitbasierte Künste

Prof. Christine Triebtsch  
Küchenstudio 3000  
Qualität, Service und innovative Ideen  
gehen im Küchenstudio 3000 Hand in  
Hand. Für jede Geschmacksrichtung ist  
etwas dabei. Kompetent, ehrlich und  
professionell – überzeugen Sie sich!



# Campus Design



**Villa, EG, Foyer**

Prof. Aart van Bezooyen,  
Michael Krenz, Oliver Reinecke  
Material of the Month  
Bei der Projektreihe »Material of the Month« präsentiert MAKE. jeden Monat ein ausgewähltes Material und stellt es unseren Studenten für ihre Projekte frei zur Verfügung. Mehr unter: [www.burg-halle.de/make](http://www.burg-halle.de/make)

**Villa, EG, Macpool**

Prof. Aart van Bezooyen,  
Robert Haslbeck  
What's Next  
Was sind die nächsten Schritte zur Marktreife? Unsere Studenten und Absolventen entwickeln mit Hilfe von Experten Ihre Produktideen weiter. Mehr unter: [www.burg-halle.de/whatsnext](http://www.burg-halle.de/whatsnext)

**Villa, EG, Raum 102**

Bachelor-Portfolios aus den Designstudiengängen.

**Villa, EG, Raum 103/104****Kommunikationsdesign**

Prof. Sven Voelker  
Some / Simple / Home  
Neue Arbeiten aus dem Seminar von Prof. Sven Voelker, Some Magazine #7 und #8, Some Book (Lars Müller Publishers). Mehr unter: [www.somehome.org](http://www.somehome.org)

**Villa, 1. OG, Flur Rektorat****Farbe Licht Raum****Gestalterische und Künstlerische Grundlagen**

Gastprof. Luc Wolff, Gastprof. Eva Niemann, Hermann Rudolf, Sigrun Paulsen, Roland Fuhrmann, Heinz Thielen  
Gezeigt werden Übungen und Projekte des 1. Studienjahres und aus den Kompaktwochen. Die prägende Wirkung der Farbe auf Flächen, Räume und auf die eigene Wahrnehmung wurde auf unterschiedlichen Wegen untersucht.

**Vor den Werkstätten**

Prof. Klaus Michel, Kathrin Schmidt  
Burgshop  
Der Burgshop zeigt die Kollektion »Made in Burg«. Alle Produkte dieser Kollektion sind in unterschiedlichen Entwurfsprojekten an der BURG entstanden und werden nun von der Hochschule produziert und vertrieben. Daneben zeigt sich die Burgshop-Plattform »Labor«. Hier bieten Studenten selbst gefertigte Produkte zum Kauf an. Vorbeikommen! Design kaufen!

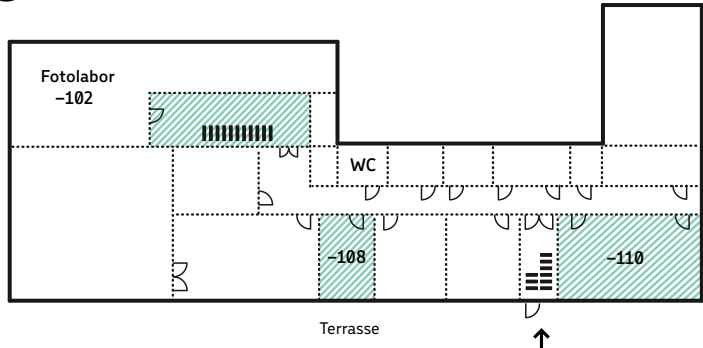
**Werkstatt****Innenarchitektur**

Prof. Klaus Michel, Tanja Unger  
Geiles Zeug resp. schöne Dinge oder die klassische Variation eines Gesellenstücks  
Entwurf eines Möbelstücks mit mindestens einer Schublade sowie mindestens einer Türe oder Klappe.

**Saalewürfel, EG, Ecowerkstatt****Industriedesign**

Prof. Bernd Hanisch, Karl Schikora  
Kooperation mit rad3, Leipzig  
Mit Kind und Kegel  
Studien zu Lastenfahrrädern im Fach Methodische Gestaltungsübung, 3. Semester; 1:1-Modelle und Prototypen.

# Goldbau UG



## Am Fotolabor, Raum -102

### MA Photography

Prof. Rudolf Schäfer  
 Jahresrückschau des  
 MA Photography  
 Multimediale Präsentation der  
 Studierenden des MA Photography  
 2013/2014.

## Raum -108

### Industriedesign

Prof. Bernd Hanisch,  
 Karl Schikora  
 crossover mobil  
 Individuelle Mobilitätsstudien im Fach  
 Komplexes Gestalten.

## Raum -110

### Innenarchitektur, Industriedesign

Prof. Klaus Michel, Prof. Frithjof Meinel,  
 Stephan Schulz, Tanja Unger

Diogenes – Parasitäres Wohnen  
 auf dem Campus

Das Dorf der Parasiten schafft einen  
 sicheren Ort zum Schlafen, Kochen und  
 Leben für zwei/drei Erwachsene.

Diese Grundvoraussetzungen mussten  
 von den Studenten erfüllt werden!

Ein Kooperationsprojekt der Studiengänge  
 Industriedesign und Innenarchitektur.

# Goldbau EG

## Flur

### Designwissenschaften, Design Studies

Prof. Dr. Matthias Götz, Prof. Dr. Matthias  
 Noell, Prof. Dr. Rainer Schönhammer,  
 Michael Fischer, Michael Suckow  
 Gezeigt werden Ergebnisse aus den  
 wissenschaftlichen Seminaren der  
 Designtheorie, Psychologie der Gestaltung  
 sowie der Design- und Architektur-  
 geschichte.

## Raum 009/012

### BA Industriedesign, MA Industrial Design

Prof. Frithjof Meinel,  
 Detlef Lewandofski, Enrico Wilde

Kooperation mit  
 Fraunhofer IWU Dresden

smart<sup>3</sup> home – Anwendungen  
 für intelligente Werkstoffe

Gezeigt werden exemplarische Anwen-  
 dungen von ressourcensparenden

Verfahren, die völlig neue Produkte und  
 innovative Gebrauchsweisen ermöglichen.

# Goldbau EG

## Raum 010

### Material Form Objekt

#### Gestalterische und Künstlerische Grundlagen

Prof. Kathrin Grahl, Sofia Löser

Anatomie

Zerlegen ausrangierter Geräte und Ordnen der Bauteile nach verschiedenen Anordnungsprinzipien sowie deren fotografische Dokumentation.

Prof. Kathrin Grahl, Sofia Löser

Das ist das Haus vom ...

Visualisierung der charakteristischen Merkmale prominenter Persönlichkeiten durch Formsprache und Materialität im Sinne einer Hommage.

Prof. Kathrin Grahl, Sofia Löser

Materialvariationen

Materialexperimente mit Tyvek und Offsetdruckplatten aus Aluminium.

Prof. Kathrin Grahl, Sofia Löser

Prestige & Protection

Entwurf von Behältnissen für Lieblingsgegenstände, um diese zu transportieren und zu schützen.

Prof. Kathrin Grahl, Sofia Löser,

Philipp Hermes

pimp my bike

Modifikation oder Erfindung von Fahrradteilen und Umsetzung der Entwürfe mit einem 3D-Drucker.

Prof. Kathrin Grahl, Henrik Bettels

Subtraktion

Entwicklung feinplastischer Formen aus Gips zum Thema Subtraktion und deren Transfer in selbst zu wählende Materialien.

Prof. Kathrin Grahl, Henrik Bettels

iCup

Formstudien zu Eierbechern im Material Gips sowie Formtransfer in gebrauchsfähige Materialien.

Prof. Kathrin Grahl, Henrik Bettels

Verbindungen

Material- und Funktionsstudien von Verbindungen, die als Gestaltungselement wirksam werden.

Margit Jäschke

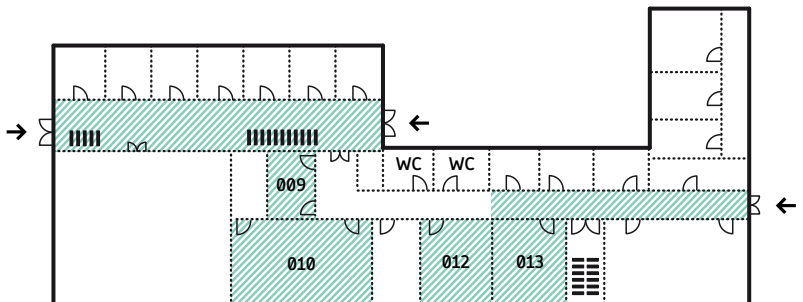
Collage – Assemblage – Zeichnung  
Interaktion zwischen Gedanken, den daraus entstehenden imaginären Bildern und den konkret zu verwendenden Materialien und Zeichnungen.

## Raum 013, Flur

### MA Photography

Prof. Rudolf Schäfer

Ausstellung des Semesterprojektes  
»Polnische Singularität« und freie Bildprojekte SoSe 2014.



# Goldbau 1.OG

## Raum 105/107/108

### Farbe Licht Raum

#### Gestalterische und Künstlerische Grundlagen

Gastprof. Luc Wolff,  
Gastprof. Eva Niemann,  
Hermann Rudolf, Sigrun Paulsen,  
Roland Fuhrmann, Heinz Thielen  
Gezeigt werden Übungen und Projekte  
des 1. Studienjahres und aus den  
Kompaktwochen. Die prägende Wirkung  
der Farbe auf Flächen, Räume und  
auf die eigene Wahrnehmung wurde auf  
unterschiedlichen Wegen untersucht.

## Raum 108

### Naturstudium Zeichnen

#### Gestalterische und Künstlerische Grundlagen

Gastprof. Kristof Grunert  
Gezeigt werden Zeichnungen, Scheren-  
schnitte und Drahtobjekte, die u.a. im  
Botanischen Garten und im Zoo Halle mit  
Studierenden aller Design-Studiengänge  
des 1. Studienjahres entstanden sind.

### Naturstudium Zeichnen

#### Gestalterische und Künstlerische Grundlagen

Gastprof. Dirk Neumann  
Es werden Zeichnungen der Studierenden  
des 1. Studienjahres Design gezeigt. Die  
Arbeiten entstanden u.a. an verschiedenen  
Orten der Stadt Halle.

## Raum 110

### Schrift und Typografie

#### Gestalterische und Künstlerische Grundlagen

Prof. Andrea Tinnes, Jenny Baese  
Abecedarium: Die große Kunst  
des kleinen ABC  
Experimentelle typografische Bücher aus  
dem 1. Semester zeigen eine spielerische  
Auseinandersetzung mit Sprache und  
typografischem Material.

## Prof. Andrea Tinnes, Jenny Baese

### Type Love Stories:

Schriftgeschichten und  
andere Dinge  
Ein Einblick in die Vielfalt historischer  
und zeitgenössischer Schriften mit  
ihren geschichtlichen und gestalterischen  
Eigenheiten.

## Prof. Andrea Tinnes

### Modulicious

Entwicklung und Inszenierung  
von Versal-Alphabeten basierend auf  
modularen Formen.

## Wolfgang Hückel, Wolfgang Schwärzler

### Crosslink – Neue Hefte

Experimentelle Hefte verbinden eine  
typografische Ebene mit vorgegebenem  
Bildmaterial, das durch Neukombination  
und Manipulation angeeignet werden  
sollte.

## Wolfgang Hückel, Wolfgang Schwärzler

### Shades of Grey –

#### Ein Typo-Workshop

Textlayout im Hinblick auf Lesbarkeit,  
Gauwert, Kontrast und Komposition,  
ergänzt durch Grafiken, die sich stilistisch  
vergleichbarer Mittel bedienen.

## Prof. Andrea Tinnes

### Orwell 2.0

George Orwells Roman als Anlass eines  
kritisch-typografischen Diskurses um  
die Themen Überwachung und Kontrolle,  
Freiheitsrechte und Datenschutz.

## Prof. Andrea Tinnes

### BILD dir eine Typografie –

#### typografier dir eine BILD

Eine Dekonstruktion von Schlagzeilen,  
Falschmeldungen, Ungereimtheiten,  
Fehlern, Pannen, Desinformationen,  
Sinnentstellendes und bewusst  
Irreführendes.



**Raum 111, Flur****Interaktives Gestalten****Gestalterische und Künstlerische Grundlagen**

Prof. Sibille Riemann, Maïke Fraas

little sculptures

Eine Übung zur Assoziationsbildung, Begriffsinterpretation und -visualisierung in einem Würfelvolumen von 20×20×20 cm.

Prof. Sibille Riemann, Maïke Fraas

Stalagmiten und Stalaktiten

Eine Übung zu additiven Konstruktionsprinzipien. Entwurf von Objekten von unten nach oben und von oben nach unten.

Prof. Sibille Riemann, Maïke Fraas

Stadtvitrienen

Inszenierung und Interpretation außergewöhnlicher Orte in Halle. Entwurfsplattform: eine Box von 20×28×16 cm als Stadtvitrine.

**Raum 111, Flur****und Botanischer Garten****Interaktives Gestalten****Gestalterische und Künstlerische Grundlagen**

Prof. Sibille Riemann, Maïke Fraas

Botanischer Garten – Ort der Inszenierung

Installationen und Inszenierungen von Phänomenen im Botanischen Garten.

Pia Janssen

Hortus Conclusus des Urbanen  
Re-Inszenierungen in den Gärten Halles.

**Flur****Interaktives Gestalten****Gestalterische und Künstlerische Grundlagen**

Jacob Bachmayer

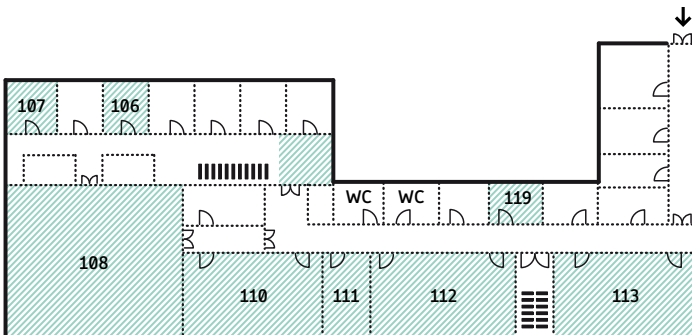
Indikator A++

Formalästhetische Gestaltungsübung an einem Strommessgerät für die Steckdose. Entwurfskriterien: Flächen, Fugen, Kanten, Formtrennungen, Proportionen.

**Raum 112****Industriedesign**

Prof. Vincenz Warnke, Johanna Richter

»Tempus fugit«. Eine Auseinandersetzung mit dem Thema Zeit  
Es galt, der uns enteilenden Zeit mit Weile zu begegnen und dem allgemeinen Beschleunigungswahn mit gestalterischen Mitteln entgegenzutreten.  
Narratives und sensorielles Design.



# Goldbau 1. OG

## Raum 113

### Industriedesign

Prof. Dieter Hofmann, Matthias Zänsler  
Kooperation mit GERA Leuchten GmbH  
Lichtkörper – Objekte mit Licht  
Gezeigt werden Arbeiten Studierender des  
Bachelor-Studiengangs Industriedesign  
ab dem 3. Studienjahr, BA-Abschlüsse  
sowie aus dem Master-Studiengang  
Industrial Design, die sich mit dem Thema  
Licht beschäftigen.

## Raum 119

### Industriedesign

Prof. Vincenz Warnke  
5–1  
Das Projekt beschäftigt sich mit dem  
Sensibilisieren unserer Sinne. Dabei  
dient das Kochen als Experimentierfeld.

# Goldbau 2. OG

## Raum 208, Dachsaal

### Design

Master-Ausstellung  
Master-Arbeiten aus den  
Designstudiengängen.

## Raum 209

### Kommunikationsdesign

Konrad Renner  
Loser Books  
Gezeigt werden typografische Neuinter-  
pretationen von Büchern aus dem Bestand  
der BURG-Bibliothek, die seit mindestens  
10 Jahren nicht mehr ausgeliehen wurden.

Prof. Anna Berkenbusch,  
Ferdinand Ulrich  
Halle-Neustadt typografisch  
Anlässlich des 50. Jubiläums von  
Halle-Neustadt interpretieren Studierende  
aus dem 1. Studienjahr eigene und  
zitierte Texte in typografischen Inszenie-  
rungen auf Papier und im Raum.

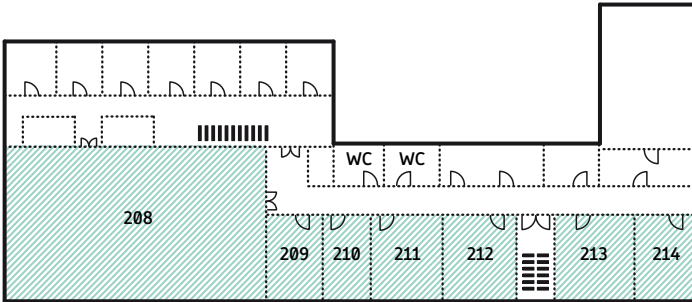
## Raum 210

### Kommunikationsdesign

Prof. Andrea Tinnes,  
Prof. Anna Berkenbusch  
Die BURG verbindet  
Konzeption, Entwicklung und Umsetzung  
des Erscheinungsbildes der Jahres-  
ausstellung. Zu dem Projekt gehören  
Kommunikationsmittel wie Plakate,  
Flyer, Programmheft und Merchandise.

Prof. Andrea Tinnes,  
Roman Wilhelm  
Reflexion im Schriftkosmos  
Das Hauptziel dieser BA-Arbeit ist ein  
möglichst tiefes und vielschichtiges  
Verständnis von Schrift. Was ist Schrift?  
Worauf kommt es bei der Gestaltung  
an? Was kann ich zum Schriftverständnis  
beitragen?

# Goldbau 2. OG



## Raum 211 Kommunikationsdesign

### Lehrende und Lehrbeauftragte des Kommunikationsdesign

Das 2. Studienjahr präsentiert Ergebnisse der Grundlagenkurse. Elektronische Medien, Fotografie, Visuelle Gestaltung, Werkstätten Lithografie und Siebdruck, Schrift / Kalligrafie, Typografie und Illustration. Eine rauschhafte »Tour de Communication« vom Plakat über Typohefte bis zur Website und zurück. Bergetappen nicht ausgeschlossen.

## Raum 212 Kommunikationsdesign

### Prof. Anna Berkenbusch, Ferdinand Ulrich

Design-Reise 2014 – Eine Entdeckungstour  
Was machen eigentlich Kommunikationsdesigner? Die Seminargruppe besuchte 25 Designbüros unterschiedlicher Größe in Berlin und sprach mit Gestaltern über Fragen rund um den Status Quo von Kommunikationsgestaltung.

## Raum 213 Kommunikationsdesign

### Prof. Anna Berkenbusch, Ferdinand Ulrich

Der große Auftritt  
Studierende aus dem Seminar Editorial gestalteten das Spielzeitplan-Magazin für 2014/2015 der Theater, Oper und Orchester GmbH Halle.

Sammlung von Alltagsdrucksachen  
Studierende und Lehrende gründen ein besonderes Archiv. Ausstellung mit Beispielen aus der ständig wachsenden Sammlung gedruckter Zeitzeugen: Fahrscheine, Quittungen, Eintrittskarten, Urkunden, Ausweise, Formulare, Lose, Etiketten und vieles mehr.

## Raum 214 Kommunikationsdesign

### Prof. Andrea Tinnes, Roman Wilhelm, Christoph Knoth, Katharina Köhler, Wolfgang Schwärzler

Zufallsbegegnungen  
In einer Mischung aus Surrealismus und Situationismus begeben sich Studierende auf Zufallsreise im Schrift-schaffen: von digitalen Fonts über analoge Buchstabenobjekte bis hin zu räumlichen Installationen.

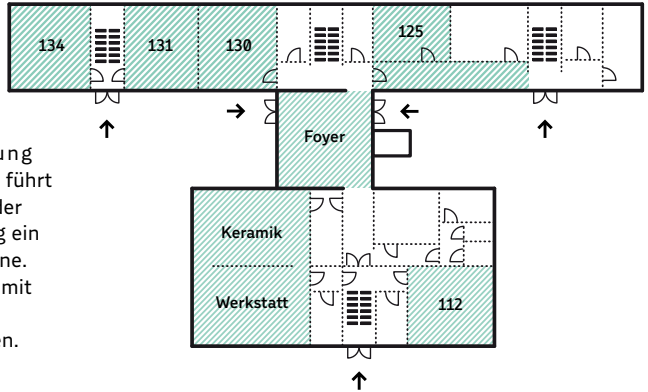


# Lehrklassengebäude EG

## Gipswerkstatt

### Keramik- und Glasdesign

Detlef Lewandofski,  
Henning Wimmer  
Rotationskörper –  
Grundlagen der Gefäßgestaltung  
Die Übungsreihe »Rotationskörper« führt  
in plastisch-räumliche Grundlagen der  
Gefäßkörperwirkung und Gestaltung ein  
und sensibilisiert für Formphänomene.  
Die praktische Auseinandersetzung mit  
der Form erfolgte anhand von drei  
aufeinander abgestimmten Aufgaben.



## Raum 112

### Keramik- und Glasdesign

Steffi Auffenbauer  
First Steps in China (Porcelain)  
Unter dem Arbeitstitel galt es, den  
Werkstoff Porzellan kennenzulernen, zu  
verarbeiten und erste Produktideen  
oder Herstellungstechnologien unter dem  
Slogan »working like a craftsman –  
thinking like a designer« zu entwickeln.

## Raum 125

### Keramik- und Glasdesign

Prof. Hubert Kittel, Steffi Auffenbauer  
ausgewählte Master-Arbeiten

## Raum 130, Foyer

### Keramik- und Glasdesign

Prof. Hubert Kittel  
Alleskünstler – Allesdesigner  
Experimentelle Studien zu einem  
übergreifenden Gestaltungskonzept  
im Wohnbereich.

## Raum 131

### Spiel- und Lerndesign

Prof. Karin Schmidt-Ruhland  
Die Master-Studierenden des Studiengangs  
Design of Playing and Learning  
präsentieren das Projekt »Museum  
als Erkundungsort« im Rahmen  
des Wettbewerbs Grassi für Kinder.

## Raum 134

### Spiel- und Lerndesign

Prof. Karin Schmidt-Ruhland,  
Albrecht Seeger  
Das 2. Studienjahr gibt Einblicke in den  
Prozess des Projekts und lädt ein zur  
Diskussion zum Thema »Spiel der Zukunft«  
im Rahmen des gleichnamigen Wettbewerbs  
für die Spielwarenmesse Nürnberg.

## Gang, hinterer Flur

### Keramik- und Glasdesign

Peter Kuchinke  
Konservieren – Conservare (lat.):  
bewahren, erhalten, schützen  
BA-Projekt: Entwurf eines hochwertigen  
Aufbewahrungsgefäßes für Lebens-  
und /oder Genussmittel oder Ähnliches  
für einen ausgewählten Produzenten  
oder den Hausbedarf.

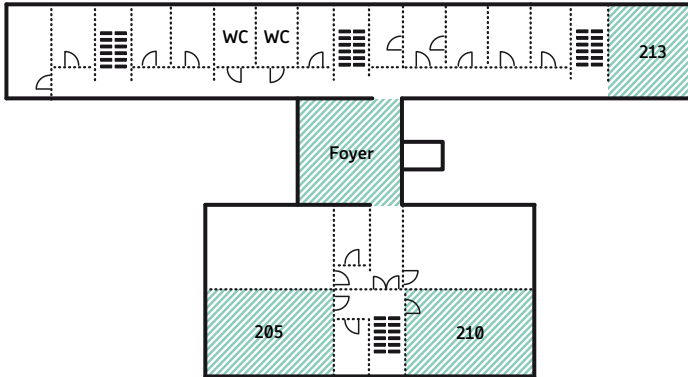
## Foyer, Flur

### Spiel- und Lerndesign

Prof. Karin Schmidt-Ruhland,  
Birthe Mallach-Mlynczak, Albrecht Seeger  
Wo die wilden Tiere wohnen  
Das 1. Studienjahr zeigt Produkte,  
die die Tiere im Zoo Halle körperlich  
und geistig fordern.

Prof. Karin Schmidt-Ruhland,  
Birthe Mallach-Mlynczak  
staple-ware  
Das 2. Studienjahr zeigt Spielklassiker.

# Lehrklassengebäude 1. OG



## Foyer Mode

Prof. Thomas Greis,  
Prof. Joachim Schielicke,  
Bianca Koczan  
in retro 100 – Die Hundertjährige,  
die... Eine Hommage  
Gezeigt werden Kollektionen von  
Studierenden des 3. Studienjahres.  
Eine Hommage an die BURG.

## Flur Spiel- und Lerndesign

Birthe Mallach-Mlynczak  
aufräumen  
In diesem Projekt geht es um das Chaos  
im Kinderzimmer. Studierende ab dem  
3. Studienjahr BA und 1. Studienjahr MA  
zeigen ihre Entwürfe.

Prof. Karin Schmidt-Ruhland  
Bachelor-Projekte  
BA-Abschlüsse »Hand-Spiel-Material«  
von Charlotte Ehrt und »Geschichten  
erfinden – Fantasie erspinnen« von  
Ulrich Jakob.

## Hinteres Treppenhaus Spiel- und Lerndesign

inside out – upside down  
Projekte aus dem 1. Studienjahr.

## Raum 205 Spiel- und Lerndesign

Prof. Karin Schmidt-Ruhland,  
Birthe Mallach-Mlynczak  
Platz zum Spielen  
Studenten ab dem 3. Studienjahr zeigen  
Entwürfe und Modelle für den Spielplatz  
der neuen BURG-Kita am Volkspark.

## Raum 210, Weberei Textildesign

Prof. Bettina Göttke-Krogmann  
Grüne Männchen  
Inspiriert von Science-Fiction-Romanen,  
von Ufo-Verschwörungen oder  
wissenschaftlichen Untersuchungen  
wurden im 2. Studienjahr Stoffe  
entwickelt, die eine eigene, fremde  
grüne Welt illustrieren.

## Raum 213 Textildesign

Prof. Bettina Göttke-Krogmann  
Frozen  
Von der Kälte inspirierte Druckexperimente  
des 2. Studienjahres – erfrorene Haut,  
Ornamente von Samen oder Leben unter  
dem Eis.

# Lehrklassengebäude 2. OG

## Raum 320

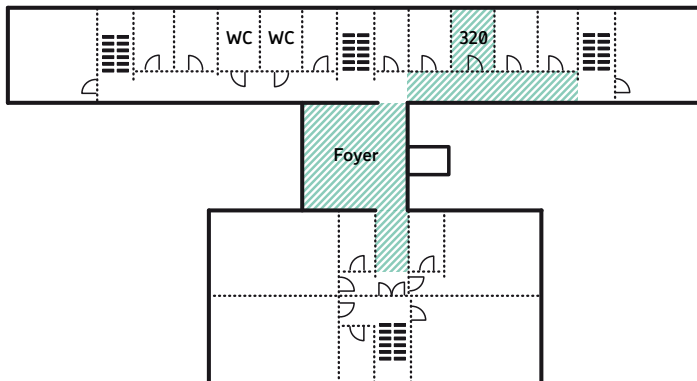
### Textildesign

Prof. Bettina Göttke-Krogmann  
Abschlussarbeiten des  
Textildesigns  
MA Ella Lachmann »Reisemomente«,  
MA Juliane Görnitz »Burra Burra«,  
BA Ria Wank »Audiotextile«

## Flur vor Raum 318—321

### Textildesign

Prof. Bettina Göttke-Krogmann  
Abschlussarbeiten des  
Textildesigns  
MA Franzi Kohlhoff »Zwischen  
Originalkopie & Massenoriginal«,  
MA Manuela Leite »Versteckte  
Botschaften«.



# Lehrklassengebäude 3.OG

## Raum 406

### Innenarchitektur

Gastprof. Stefan Adlich,  
Gastprof. Katja Fliedner,  
Nadin Bastian, Prof. Axel Müller-Schöll,  
Prof. Andrea Tinnes

»Making of« – Wie entwickelt man eine Ausstellungsgestaltung in einer Gruppe?

Gezeigt werden die Meilensteine des Weges, vom internen Ideenwettbewerb, verschiedenen Arbeitsmodellen und grafischen Entwürfen bis hin zur Entwicklung des Kommunikationskonzepts der am Ende 1:1 realisierten Ausstellung »Heimat Halle-Neustadt«.

## Raum 410

### Innenarchitektur

Juliane Bardtholdt, Mathias Brockhaus

Das Salz in der Suppe  
Entwürfe von Feld-, Fries- und Eckfliesen zum Thema Salz. Exemplarische Anordnung im Vestibül des klassizistischen Löwengebäudes am Uniplatz.  
Drei-Tage-Workshop im 1. Studienjahr.

## Innenarchitektur

Gastprof. Mathias Brockhaus,  
Prof. Axel Müller-Schöll, Dana Mikoleit  
Fotografen Kai Loges, Andreas Langen  
Raumwechsel,  
die Viertelstunde des Abschieds  
Ein kleiner, nüchterner Raum des anatomischen Instituts der MLU sollte so gestaltet werden, dass Angehörige einen angemessenen Abschied von hier eingelieferten Verstorbenen nehmen können. Das katalysierende Moment sollte dabei die Lenkung des Lichtes sein.

## Raum 411

### Innenarchitektur

Prof. Johann Stief, Simon Tamaschke

In 8 Tagen um die Welt  
Mit einem Flugticket »In 8 Tagen um die Welt« können acht Fluggäste um die Welt fliegen. Studierende haben jeweils ein Interieur für ein solches Flugzeug entworfen.







# Neue Textilmanufaktur

## EG, Plastik-Atelier

### Plastik und Naturstudium

#### Gestalterische und Künstlerische Grundlagen

Gastprof. Antje Dietrich-Gottwald,  
Gastprof. Sylvia Kögler  
Arbeiten der Kompaktwochen,  
Aufbaumodule ab 2. Studienjahr.

Thomas Henniges, Jan Thomas,  
Marc Fromm, Simon Horn  
Naturstudium – Entdecken,  
Verinnerlichen, Neuinterpretieren  
Zu sehen sind Objekte aus Ton, die  
komplexen Naturformen entlehnt sind,  
aber durch Vereinfachung und Konzen-  
tration auf charakteristische Merkmale  
eine neue formale Qualität erhalten.

## 1. OG

### Textildesign

Prof. Bettina Göttke-Krogmann  
Kooperation mit der Kulturstiftung  
des Bundes, unterstützt von  
Grüne Werkstatt Wendland  
cycle – clean bags and others  
Mit dem Fokus auf Nachhaltigkeit und  
Produktkreisläufe wurde im 3. und  
4. Studienjahr gestaltet, geforscht und  
entwickelt – entstanden sind  
nachhaltige Taschen. Mehr unter:  
[www.bundeskulturstiftung.de](http://www.bundeskulturstiftung.de);  
[www.gruene-werkstatt-wendland.de](http://www.gruene-werkstatt-wendland.de)

## 1. OG

### Textildesign

Prof. Bettina Göttke-Krogmann,  
Dr. Ingo Uhlig  
repeat  
Interpretationen des Phänomens  
Wiederholung – Module, Rhythmen und  
Kopien finden ihre Übersetzung im  
4. Studienjahr und Master-Studiengang.

## 1. OG

### Textildesign

Prof. Bettina Göttke-Krogmann  
Abschlussarbeiten des  
Textildesigns  
BA Anna Hofmann »Ein Stück vom Leben  
anderer«, BA Svenja Bernhold »Chroma«,  
BA Friedrike Guminski »Kaffeesatz«,  
MA Sylvia Riegger »Mitgift«.

## 2. OG

### Editorial Design

Prof. Georg Barber, Prof. Sven Voelker,  
Prof. Anna Berkenbusch, Konrad Renner  
Inventing the Wheel  
Der Master-Studiengang Editorial Design  
zeigt ausgewählte Publikationen aus  
den vorangegangenen Semestern. Zu sehen  
sind u.a. Arbeiten über Alan Turing,  
die Inklusion sehbehinderter Kinder, zwei  
Zuhause sowie die Beziehungen  
zwischen Menschen und Maschinen.

# Designhaus Halle

**Das Designhaus, das Existenzgründerzentrum der Hochschule, verbindet Design und Wirtschaft, Kunst und Markt, Lehre und Berufsstart und begleitet den Übergang der Studierenden zwischen gestalterischer Ausbildung und Beruf.**

## EG

Open Studios  
JulicaDesign, Luxaa

## 1. OG

Ausstellung »SpielHochVier« – Design zum Spielen und Lernen mit Antje Sellig, Büro für Sinn und Unsinn, JulicaDesign und Spielmode.

Showroom Designhaus Halle  
Designstudios zeigen ihre Produkte.

## 2. OG

Kino  
Mit Filmen von Julian Quitsch, Tim Romanowsky und Falk Schuster

Panoramabar  
Mit herrlichem Blick auf der großen Terrasse Kaffee und Kuchen und jede Menge erfrischender Getränke genießen.

# Medienzentrum

## Multimedia | VR-Design

**Prof. Bernd Hanisch, Prof. Anette Scholz, Vertretungsprof. Manfred Kraft**  
Bachelor-Abschlussprojekte  
Individuelle multimediale und interaktive Projektstudien, Anwendungen und Prototypen. Fach Komplexes Gestalten, 4. Studienjahr.

**Prof. Bernd Hanisch, Felix Herbst**  
Hybrid Games  
Computerspielstudien und Prototypen, die reale und digitale Komponenten zu neuen Multiplayer-Games vereinen. Fach Komplexes Gestalten.

**Prof. Bernd Hanisch, Felix Herbst**  
Artefakte VI – Wie Dinge funktionieren  
Gestaltungsprojekt der fachspezifischen Grundlagen im 2. Studienjahr zur Visualisierung und interaktiven Präsentation von Gegenständen im digitalen dreidimensionalen Raum.

**Prof. Bernd Hanisch, Felix Herbst**  
Capture Motion  
Interaktive Gestaltungsstudien und Experimente, die Bewegungen einfangen, analysieren, abstrahieren, auswerten, übertragen und anwenden. Fach Komplexes Gestalten.

**Vertretungsprof. Manfred Kraft, Bernhard Schipper**  
Everyware  
Konzepte und Entwürfe zum »Internet der Dinge«. Fach Komplexes Gestalten.

**Vertretungsprof. Manfred Kraft, Bernhard Schipper**  
Das vermessene Selbst  
Konzepte und Entwürfe zum Thema Quantified Self und Lifelogging. Fach Komplexes Gestalten.

# Andere Orte

## Raum Hellrot, Martha-Brautzsch-Straße 19 MA Photography

Prof. Rudolf Schäfer  
Jan Kliewer, Maria Irl, Charlotte Sattler,  
Raisa Galofre  
Master-Abschlussarbeiten  
Ausstellung bis 21. Juli geöffnet,  
Freitag — Montag, 11 — 18 Uhr

## Schleifweg 6 Kommunikationsdesign, Illustration

Prof. Georg Barber  
Textiles Illustrieren  
Wie kann man mit Sticken zeichnen  
und illustrieren? Ein Versuch über  
die Materialität beim Illustrieren nach-  
zudenken und dazu eine moderne  
16-Kopf-Stickmaschine wie ein  
Druckgerät zu benutzen.

## Schleifweg 6 Diplome der Kunst (II)

## Volkspark, Schleifweg 8a

Diplome der Kunst (I)  
→ Ausstellung bis 27. Juli geöffnet

## f2—Halle für Kunst, Fährstraße 2

Diplome der Kunst (III)  
→ Ausstellung bis 3. August geöffnet

## Kunststiftung des Landes Sachsen-Anhalt Neuwerk 11

Abschlussarbeiten aus  
Kunst und Design  
→ Ausstellung bis 10. August geöffnet  
Sepia-Institut: Textile Künste

## Reichardtstraße 19 Kommunikationsdesign, Illustration

Prof. Georg Barber  
Bachelor-Ausstellung  
Kapitalistische Hexen, barfüßige Banditen,  
Klapppappspiele, eine etwas andere  
Tochter-Mutter-Beziehung, Kunsträuber  
und die Suche nach dem Urinnersten  
sind in einer alten Backsteinvilla zu sehen.

## Leipziger Straße 38 Kommunikationsdesign

Prof. Sven Voelker  
M&W  
Es gibt Rasierer, Chips, sogar Würzsaucen  
speziell für Frauen bzw. Männer. In der  
Ausstellung M&W zeigen wir die Absurdi-  
tät dieser Zweiteilung der Produkte  
und wollen so eine kritische Auseinander-  
setzung anstoßen. Am 19. Juli geöffnet,  
von 12 — 18 Uhr. Am 20. Juli geschlossen.  
Ausstellung bis 25. Juli geöffnet,  
Montag — Samstag, 10 — 17 Uhr

## Kunstforum Halle, Bernburger Straße 8

Ausstellung zum Kunstpreis der  
Stiftung der Saalesparkasse 2013  
Preisträgerin ist Anne Baumann,  
Absolventin der Studienrichtung Grafik.  
Anerkennungen erhielten  
Nadine Adam (Bild, Raum, Objekt, Glas),  
Frauke Rahr (Zeitbasierte Künste) und  
Claus Stoermer (Zeitbasierte Künste).

Die mit → markierten Ausstellungen sind auch  
nach der Jahresausstellung geöffnet.

Öffnungszeiten, sofern nicht anders  
angegeben, ab Montag, 21. Juli:  
Montag — Freitag, 14 — 19 Uhr,  
Samstag und Sonntag, 11 — 16 Uhr

# Halle-Neustadt

Im Juli dieses Jahres jährt sich die Grundsteinlegung für Halle-Neustadt zum 50. Mal. Das nehmen wir zum Anlass für einen Semesterschwerpunkt mit verschiedenen Seminaren, Projekten und Ausstellungen.

## Neustädter Passage 13 und Stadtmuseum Halle, Große Märkerstraße 10 Innenarchitektur

Gastprof. Stefan Adlich,  
Gastprof. Katja Fliedner  
Nadin Bastian, Prof. Axel Müller-Schöll  
Kuratorin Susanne Feldmann  
»Heimat Halle-Neustadt«  
Ausstellungsprojekt vom Stadtmuseum  
Halle und der BURG. Die Ausstellung  
wurde vom Stadtmuseum Halle kuratiert  
und von Studierenden aus der  
Innenarchitektur in Szene gesetzt.  
Ausstellung bis 2. November geöffnet,  
Dienstag — Sonntag, 10 — 17 Uhr

## Unstrutstraße 9, WE 8 / WE 23 und Robert-Bunsen-Weg 5a, ehemalige Kleiderkammer der AWO Kunstgeschichte

Prof. Dr. Nike Bätzner  
Utopie / Heterotopie / Dystopie –  
Modelle für ein Leben in Halle?  
Die Ergebnisse der fachbereichsüber-  
greifenden Recherchen des Seminars zu  
50 Jahre Halle-Neustadt.

## Friseursalon, Am Gastronom 13 Bildhauerei Metall

Prof. Andrea Zaumseil  
Das Blaue vom Himmel  
Studierende der Klasse Bildhauerei und  
unsere Gäste aus Jerusalem, Turin  
und Havanna zeigen ihre im letzten Jahr  
entstandenen Objekte, Installationen,  
Bilder und Performances.  
Ausstellung von 13 — 18 Uhr geöffnet.

# 2015 BURG 100

## **1915 — 2015: Die BURG wird 100!**

**Ein Grund zu feiern und auf unsere Geschichte zurückzublicken – aber auch eine Gelegenheit, die besonderen Potentiale hervorzuheben, die uns als Kunsthochschule ausmachen.**

**2015 werden wir neue Einblicke in unsere Aktionsfelder und Ideenwerkstätten geben und aufzeigen, welche Visionen gerade die BURG zur Mitgestaltung von Gesellschaft und künstlerischen Handlungsräumen entfaltet. Es erwartet Sie ein umfangreiches Veranstaltungsprogramm. Geplant ist eine große Festwoche vom 26. — 29. Mai 2015, und bereits im April werden sich in einer Ausstellung Professorinnen und Professoren der BURG präsentieren.**

**Weitere Projekte und Veranstaltungen finden in Kooperation mit Partnerhochschulen und namhaften Institutionen, wie den Franckeschen Stiftungen, dem Kunstmuseum Moritzburg und der Kunststiftung des Landes Sachsen-Anhalt statt. Lassen Sie sich überraschen und feiern Sie 2015 mit uns dieses große Jubiläum!**

Burg Giebichenstein  
Kunsthochschule Halle  
Neuwerk 7, 06108 Halle (Saale)  
T 0345. 7751-50 F 0345. 7751-569  
E burgpost@burg-halle.de  
www.burg-halle.de

Pressestelle/Öffentlichkeitsarbeit  
Redaktion Brigitte Beiling,  
Anne Fleckstein, Kerstin Ludwar  
T 0345. 7751-526 F 0345. 7751-525  
E presse@burg-halle.de

Gestaltung Sarah Fricke,  
Lisa Petersen, Lea Sievertsen  
Auflage 5000 Stück  
Schrift Burg Grotesk  
Papier Munken Lynx 130g  
Druck Burg Hochschuldruckerei

Kooperationspartner:



Einzelne Projekte in Kooperation mit:



**Jahresausstellung 2014**  
**Burg Giebichenstein**  
**Kunsthochschule Halle**  
**University of Art and Design**

[www.burg-halle.de](http://www.burg-halle.de)