

www.burg-halle.de

Communication Design
Neuwerk 7
06108 Halle (Saale)

Secretariat, Mrs. Schröter
Phone 0049(0)345.7751.937
Fax 0049(0)345.7751.931

Burg Giebichenstein
Hochschule für Kunst und Design Halle
University of Art and Design Halle
Neuwerk 7
06108 Halle (Saale)
Telefon Phone 0049(0)345-7751-568

Kommunikationsdesign
Neuwerk 7
06108 Halle (Saale)

Sekretariat, Frau Schröter
Telefon 0049(0)345.7751.937
Fax 0049(0)345.7751.931

Konzeption und Gestaltung Prof. Anna Berkenbusch,
Ruben Cuellas Is, Christian Gralinger, Stand Juli 2009



Kommunikationsdesign

Information zum Studium

Communication Design

Study Course Information

Burg Giebichenstein
Hochschule für Kunst und Design Halle
University of Art and Design Halle

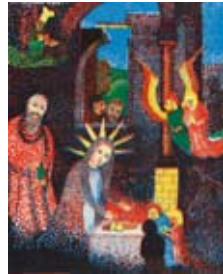


Der Fachbereich Design der Burg Giebichenstein, Hochschule für Kunst und Design, bietet folgende Studiengänge an: *Industriedesign, Innenarchitektur, Kommunikationsdesign, Modedesign, Multimedia* | *Virtual Reality-Design* und *Multimedia* | *Virtual Reality-Conception* mit jeweils unterschiedlichen Schwerpunkten. Dazu kommen die Querschnittsgebiete *Grundlagen* und *Theorie*.

Der viel zitierte Satz *Man kann nicht nicht kommunizieren* von Watzlawick macht das *Kommunikationsdesign* zu einer Art Königsdisziplin. In der Tat liegt in allem, was wir tun, ein kommunikativer Akt: mit der Kleidung, die wir tragen, den Autos, die wir fahren (und ob wir überhaupt Auto fahren), mit der Zeitung, die wir lesen, mit jeder Handlung wird auch etwas mitgeteilt. Den Dingen und Botschaften zugrunde liegt in der Regel ein Gedanke, eine Absicht, oder auch (nur) ein Gefühl. Das Begreifen der Intentionen, die Bedeutung der Zeichen und nicht zuletzt ihre adäquate Transformation sind zentrale Bereiche des Kommunikationsdesigns. Studieren heißt: lehren und lernen im Austausch, spinnen, denken und machen, experimentieren, vielleicht auch scheitern und wieder neu beginnen; sich ein Stück Leidenschaft und Besessenheit leisten. Die Studierenden sollen profitieren von der Nähe der Kunst, der Mode und der angrenzenden Designbereiche; Sprache ist wichtig und das Fragenstellen, ein wacher Blick und die Beherrschung der Werkzeuge.

Das Bachelorstudium beginnt mit einem interdisziplinär angelegten Studienjahr in sieben Grundlagen-Bausteinen sowie mit Werkstattkursen speziell für Kommunikationsdesigner. Das zweite Studienjahr bereitet die Studierenden auf die umfangreichen Schwerpunkt-Projekte ab dem fünften Semester vor, alle Studienjahre werden durch ein umfangreiches Theorie-Angebot begleitet. The Faculty of Design offers the following six departments: *Industrial Design, Interior Design, Communication Design, Fashion Design, Multimedia* | *Virtual Reality Design*, and *Multimedia* | *Virtual Reality Conception*. While each puts emphasis on a different field, the following subjects are shared by all: *Basic Studies* and *Theoretical Studies*.

The much-quoted expression *one cannot not communicate* by Watzlawick makes *Communication Design* a sort of supreme discipline. In fact, in everything that we do lies a communicative act: in the clothing we wear, the cars we drive (and whether or not we drive a car at all), in the newspaper we read. In every action undertaken, something is also being conveyed. Generally, things and objects contain a thought at their base, an intention, or even just a feeling. The act of understanding the intention, the meaning of the symbols and, last but not least, their adequate transformation, are central areas of Communication Design. Studying means: teaching and learning in a process of exchange, yarning, thinking and acting, experimenting, perhaps also failing and beginning again. Nurturing a degree of passion is the foundation for subsequent development. Students of Communication Design should be able to profit from the proximity of art, fashion, and bordering design realms; language matters as does the formulating of questions, a clear view and the mastering of the tools. The bachelor study course begins with an interdisciplinary first year that consists of seven foundation modules and with special workshop courses for communication designers. The second year prepares students for the extensive focus projects starting from the 5th semesters; all semesters are accompanied by a variety of theoretical lectures.



Illustrationen aus dem 213 Magazin
Illustrations from the 213 Magazin

Umschlag: Inspirationsprojekt
PATRICK FUNK
Editorial
Cover: Inspiration project
PATRICK FUNK
Editorial

Termine Anmeldeschluss für die nächste Eignungsprüfung ist der 28. Februar. Die Eignungsprüfung findet Ende März statt. Das Studienjahr beginnt im Oktober. Ein Studienbeginn zum Sommersemester ist in der Regel nicht möglich.

Studienstruktur

- › 4jähriges Bachelor-Studium
 - › weiterführendes Masterstudium (je nach vorhergehendem Studienverlauf zwischen 1 und 2 Jahren)
- Dabei sind im Verlauf des Studiums Nachweise aus folgenden Modulbereichen zu erbringen
- › Gestalterische und künstlerische Kompetenz
 - › Entwerferische Kompetenz
 - › Bezugswissenschaftliche Kompetenz
 - › Wissenschaftliche Kompetenz
 - › Interdisziplinäre, gesellschafts- und marktbezogene Kompetenz

Studienschwerpunkte im 3. und 4. Studienjahr

- › Informationsdesign
- › Illustration
- › Kommunikationsdesign, Editorial
- › nach Absprache können freie Schwerpunktprojekte in der Fotografie und in anderen Studiengängen belegt werden, z. B. im Studiengang Multimedia | Virtual Reality oder Buch, Fachbereich Kunst

Abschlüsse

Bachelor of Arts, B.A. bzw. Master of Arts, M.A.

Voraussetzungen

B.A.-PROGRAMM › Allgemeine Hochschulreife, Ausnahmen für Hochbegabte sind unter bestimmten Voraussetzungen möglich › bestandene hochschulinterne Eignungsprüfung, findet einmal im Jahr statt und kann wiederholt werden › erwünscht sind Nachweise von entsprechenden Praktika, z. B. Designbüro, Verlag › ausländische Bewerberinnen und Bewerber müssen über gute Deutschkenntnisse verfügen, z. B. DSH, TestDaF

M.A.-PROGRAMM › entsprechender B.A.-Abschluss oder Äquivalent

› weitere Informationen unter www.burg-halle.de/design oder über die Studieninformation

Ausstattung

- › Hochschuldruckerei, Bleisatz, digitaler Offsetdruck
- › Druckwerkstatt, Lithografie, Holzschnitt, Radierung, Siebdruck
- › Fotolabor, Fotostudio, Digital Imaging
- › Mac-Pool
- › Fachbibliothek

Dates Application deadline for the next aptitude test is on February 28th. The aptitude test will be held at the end of March. The academic year begins in October. As a rule, all courses of study start in the autumn semester.

Structure of Study

- › 4 years for the B.A. degree course
 - › continuative M.A. degree course (depending on the previous course of study between 1 and 2 years)
- During their course of study, students need to complete certificates in the following areas
- › Design and artistic skills
 - › Design skills
 - › Reference competence
 - › Scientific competence
 - › Interdisciplinary, social and market related skills

Study Fields in the 3rd and 4th year

- › Information Design
- › Illustration
- › Communication Design, Editorial
- › after arrangement free emphasis projects are able to participate in Photography and in other course of studies, for example in the course of study of Multimedia | Virtual Reality or book, department art

Degrees

Bachelor of Arts, B.A. and Master of Arts, M.A.

Requirements

B.A. PROGRAMME › Equivalent of the German »Abitur«. Exceptions are made in the case of outstanding talent › Passing of the Burg Giebichenstein aptitude test. It is held once a year and can be repeated in following years › Proof of internships in the field, i.e. design studio or publishing house are welcome › International applicants must have good knowledge of the German language, i.e. DSH or TestDaF

M.A. PROGRAMME › Relevant B.A. degree or equivalent

› Exact requirements are available at www.burg-halle.de/design or in the Study Information Brochure

Equipment

- › University publishing house for typesetting and digital offset printing
- › Printing workshop, lithography, wood cut, etching, screen printing
- › Photography lab
- › Digital imaging
- › Macintosh pool
- › Subject-specific library

Lehrende Teaching staff

- PROF. GEORG BARBER *Illustration*
 - PROF. ANNA BERKENBUSCH *Kommunikationsdesign, Editorial*
 - PROF. SVEN VOELKER *Informationsdesign*
 - PROF. RUDOLF SCHÄFER *Fotografie*
 - JENNY BAESE Künstlerische Mitarbeiterin
 - ANDREAS BARTSCH Künstlerischer Mitarbeiter *Fotografie*
 - FRANCIS HUNGER Künstlerischer Mitarbeiter
 - ULRIKE STEINKE Künstlerische Mitarbeiterin *fachspezifische Grundlagen*
 - NINA HUG Lehrbeauftragte *Typografie*
 - NILS HOFF Lehrbeauftragter *Grundlagen der visuellen Gestaltung*
 - NATASCHA MEHLER Lehrbeauftragte *Siebdruck*
 - ROMAN WILHELM Lehrbeauftragte *Schrift, Kalligrafie*
- Wechselnde Lehraufträge für u. a. Bewegtbild Medien, Sprache, Text.

- PROF. GEORG BARBER *Illustration*
 - PROF. ANNA BERKENBUSCH *Communication Design, Editorial*
 - PROF. SVEN VOELKER *Information Design*
 - PROF. RUDOLF SCHÄFER *Photography*
 - JENNY BAESE Artistic member of staff
 - ANDREAS BARTSCH Artistic member of staff *Photography*
 - FRANCIS HUNGER Artistic member of staff
 - ULRIKE STEINKE Artistic member of staff *Subject-Specific Basic Skills*
 - NINA HUG Special teaching post *Typography*
 - NIELS HOFF Special teaching post *Basic Skills of Visual Design*
 - NATASCHA MEHLER Special teaching post *Screen printing*
 - ROMAN WILHELM Special teaching post *Lettering, Calligraphy*
- Changing teaching posts for the fields of Animation, Language, Text.

Partner Partners of Burg Giebichenstein

- Die Hochschule fördert den Austausch und pflegt Kontakte zu zahlreichen Kunst- und Designhochschulen in der ganzen Welt. Sie ist Mitglied im CUMULUS-Verbund. Durch die Zusammenarbeit mit Partnern aus Kultur, Wirtschaft und privaten oder öffentlichen Institutionen wird die Ausbildung fachbezogen ergänzt.
- Burg Giebichenstein supports exchange amongst students and is in constant contact with numerous Art and Design Schools in Europe and overseas. Burg Giebichenstein is a member of the CUMULUS Association of Art and Design Schools. The studies are furthermore supported by various collaborations with partners from culture, economy and private as well as from public institutions.

overdenken
Workshop zum Thema



Über das Verschwinden
Jugendbewegungen in der DDR
KONRAD RENNER
Editorial

About the Disappearance
the youth movements in the GDR
KONRAD RENNER
Editorial

Studieninformationen

Dezernat Studentische und
Akademische Angelegenheiten

Telefon 0049(0)345-7751 532
Fax 0049(0)345-7751 517
studinfo@burg-halle.de

Burg Giebichenstein
Hochschule für Kunst und Design Halle
Postfach 200 252
06003 Halle (Saale)

Study course information
Office for Academic and
Student Affairs

Phone 0049(0)345-7751 532
Fax 0049(0)345-7751 517
studinfo@burg-halle.de

Burg Giebichenstein
University of Art and Design Halle
PO box 200 252
06003 Halle (Saale)