

INDUSTRIAL DESIGN



Study programme of the Industrial Design
Bachelor's degree course
student's information

INDUSTRIEDESIGN

Studienrichtung im Bachelorstudiengang Industriedesign
Studieninformation



de Voraussetzungen

→ Die allgemeine Hochschulreife ist Voraussetzung für ein Studium bei uns. Stellen wir bei der Aufnahmeprüfung überragende künstlerische und gestalterische Fähigkeiten bei Ihnen fest, ist ein Studium ohne allgemeine Hochschulreife möglich.

→ Künstlerisch-gestalterische Aufnahmeprüfung: Voraussetzung für die Aufnahme zum Studium ist, dass Sie unsere Aufnahmeprüfung bestehen. Diese beinhaltet üblicherweise die Bewertung Ihrer Mappe, die erfolgreiche Bearbeitung von durch die Professor*innen gestellter Aufgaben und ein Gespräch.

→ Für internationale Bewerber*innen: Sie müssen Ihre Deutschkenntnisse auf dem Niveau DSH-2 oder TestDaF-Niveau 4 nachweisen. Internationale Bewerber*innen, die ihre allgemeine Hochschulreife im Ausland erworben haben, müssen außerdem eine Vorprüfung ihres Abschlusses durch uni-assist e.V. vorlegen.

→ Wichtig ist uns, dass Sie ein sechsmonatiges Vorpraktikum in Betrieben der Holz-, Metall- oder Kunststoffverarbeitung, im Grafik- und Designbereich oder Modellbau vor Studienbeginn absolvieren. Eine handwerkliche oder gewerbliche Lehre mit vergleichbaren Tätigkeiten kann als Vorpraktikum anerkannt werden.

en Prerequisites

→ The general university entrance qualification is a prerequisite for studying with us. If we determine that you have outstanding artistic and creative abilities during the entrance examination, it is possible to study without a general university entrance qualification.

→ Successful admission test: A prerequisite for admission to the program is that you pass our entrance examination. This usually includes the evaluation of your portfolio, the successful completion of tasks set by the professors and an interview.

→ For international applicants: You must provide proof of your German language skills at DSH level 2 or TestDaF level 4. International applicants who have obtained their general university entrance qualification abroad must also submit a preliminary examination of their degree by uni-assist e.V..

→ It is important to us that you complete a six-month pre-study internship in woodworking, metalworking or plastics processing companies, in the graphics and design sector or model making before starting your studies. A craft or industrial apprenticeship with comparable activities can be recognized as a pre-study internship.

de Professor*innen en Professors

Prof. Guido English
Professor für Industriedesign/Strategische Produkt- und Konzeptentwicklung
Professor of Industrial Design/Strategic Product and Concept Development

Prof. Mareike Gast
Professorin für Industriedesign/Material- und technologiebasierte Produktentwicklung
Professor of Industrial Design/Material- and Technology-based Product Design

Prof. Dieter Hofmann
Professor für Industriedesign/Produkt- und Systemdesign
Professor of Industrial Design/Product and System Design

Prof. Vincenz Warnke
Professor für Industriedesign/Narratives und Sensuelles Design
Professor of Industrial Design/Narrative and Sensual Design

Prof. Christian Zöllner
Professor für Industriedesign/Designmethoden und Experiment
Professor of Industrial Design/Design Methods and Experimentation

de Industriedesign an der BURG

Wie wollen wir leben? Wie wollen wir arbeiten? Und wie wollen wir produzieren und konsumieren?

Industriedesign an der Burg Giebichenstein Kunsthochschule Halle zu studieren, heißt auf diese Fragen kreativ und gestalterisch Antworten zu suchen. Dabei entwickeln Sie zukunftsfähige Designlösungen für eine immer komplexer werdende Lebensumwelt. Sie gestalten Produkte und Prozesse als Beitrag zu einer nachhaltigen Alltagskultur. Die hervorragend ausgestatteten Werkstätten bieten Ihnen ideale Bedingungen für Ihre Studienprojekte, ob in der Metall-, Holz-, Gips- oder Kunststoff-Werkstatt, in der Digitalen Werkstatt oder im hochschuleigenen BioLab. Das Experimentieren in Entwurfsprozessen und das eigene Umsetzen steht an der **BURG** im Mittelpunkt.

Das 8-semesterige Studium beginnt jeweils zum Wintersemester. Sie können sich jedes Jahr im März in der Aufnahmeprüfung bewerben. An der **BURG** wird zudem der weiterführende Masterstudiengang **Industrial Design** angeboten.

→ www.burg-halle.de/industriedesign

en **Industrial Design at BURG**

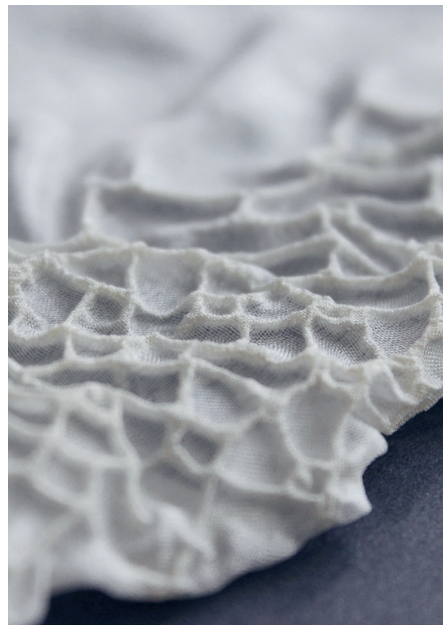
How do we want to live? How do we want to work?
And how do we want to produce and consume?

Studying industrial design at Burg Giebichenstein University of Art and Design Halle means seeking creative and design-oriented answers to these questions. In doing so, you will develop sustainable design solutions for an increasingly complex living environment. You will design products and processes as a contribution to a sustainable everyday culture. The excellently equipped workshops offer you ideal conditions for your study projects, whether in the metal, wood, plaster or plastics workshop, in the digital workshop or in the university's own BioLab. Experimentation in design processes and your own implementation is the focus at **BURG**.

The course is 8 semesters long and begins in the winter semester. The admission test is held in March every year. **BURG** also offers **Industrial Design** as a master's course.

→ www.burg-halle.de/industriedesign





Dorothea Lang, Dynamic Algae. Dynamischer, algenbasierter 4D-Druck (Beste studentische Arbeit Kategorie Material im 3D Pioneers Challenge)/ Dynamic algae-based 4D printing (Best Student Work, Category Material in the 3D Pioneers Challenge)



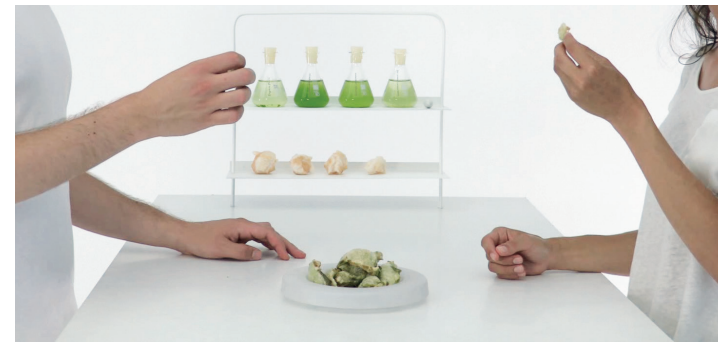
Benno Bruksch, Tangible Tags. Interfaces nutzen sensorische und kognitive Fähigkeiten, um Daten mit Gesten, einer künstlichen Architektur oder mit Objekten zu verknüpfen und abzurufen./Interfaces use sensorimotor and cognitive capabilities to link and retrieve data with gestures, an artificial architecture, or with objects.

de Zukunftsorientierte Designlösungen

Wenn neue Produkte, Interaktionsweisen oder Produktionsformen gesucht werden, sind Kompetenzen der Industriedesigner*innen gefragt. Sie erstellen Konzepte für sozial gerechtes und ökologisch nachhaltiges Wirtschaften und Produzieren, ressourcenschonende Technologien und Materialien oder Entwürfe für den verantwortungsvollen und inklusiven Umgang mit Digitalisierung – um nur einige der vielseitigen Wirkungsbereiche zu nennen.

Im Studium Industriedesign an der Burg Giebichenstein Kunsthochschule Halle stehen zukunftsorientierte Designlösungen für Fragestellungen in einer immer komplexer werdenden Lebensumwelt im Mittelpunkt. Die Methoden umfassen dabei Simulation und Prototyping ebenso wie interaktionsbezogene Strategien oder die Bildung sensueller Wahrnehmung und erzählerischer Ausdrucksfähigkeit. Um relevante Gestaltungslösungen entwickeln zu können, werden Teamfähigkeit und Verantwortungsbereitschaft ebenso gefördert wie der souveräne Umgang mit verschiedensten Kommunikationsmitteln, vom Text bis zum Film.

Als Absolvent*innen des Industriedesigns an der **BURG** können Sie Designprozesse eigenständig durchführen und diese in transdisziplinären Teams moderieren. Ihren beruflichen Aufgaben gehen Sie in Designbüros, Agenturen oder Beratungsunternehmen oder als selbständige Designer*innen nach – und überall dort, wo Zukunft verhandelt und die Welt von morgen entworfen wird.



Ina Turinsky & Andi Wagner, Nutrient solution. Algenkultivierung mit Atem und Spucke – Spekulation über zukünftige Nahrungsmittel und -produktion (Giebichenstein Designpreis Interessantestes Experiment)/ Cultivation of algae with breath and spit – speculation about future food and production (Giebichenstein Design Prize Most Interesting Experiment)

en Forward-looking design solutions

When the search for new products, ways of interacting, or production forms is on, industrial design competencies are in demand. Industrial designers develop concepts for socially equitable, ecologically sustainable business management and production, technologies and materials that conserve resources, and designs for dealing with digitalisation responsible and inclusively — to mention only some of their diverse areas of influence.

In the Industrial Design course at Burg Giebichenstein University of Art and Design Halle, the focus is on forward-looking design solutions in a living environment that is ever more complex. The teaching methodology encompasses simulation and prototyping, interaction-based strategies, and the formation of sensual perception and skills of narrative expression. To be able to develop relevant design solutions, the ability to work in teams and willingness to assume responsibility are encouraged. Students are also expected to self-confidently deal with a wide range of communication means — from text to film.

As Graduates of Industrial Design at BURG you can independently implement design processes and moderate them in interdisciplinary teams. You pursue your professional tasks in design firms, agencies, consulting firms, or as freelance designers — in the places where the future is negotiated, and the world of tomorrow is designed.



Bio.Lab – ein Gestaltungsraum für lebendige
Zukünfte/Bio.Lab – a design space for living
futures



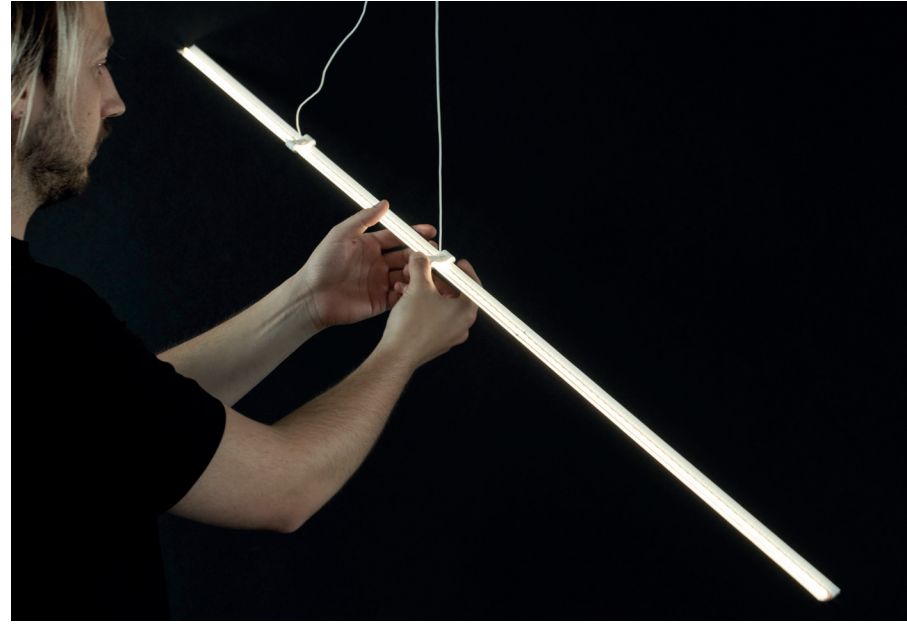
Johannes Voelchert, Pressure-Made. Produktion von kreislauffähigen Sneakern:
on demand gesprüht mit 3D-gedruckter Sohle aus recykliertem Monomaterial/
Production of recyclable sneakers: sprayed on demand with 3D-printed sole
made from recycled mono-material.



Elena Bangel, Kalenderseifen. Das Jahr in Düften: Ein Monat, ein Duft./
Calendar soaps. The year in fragrances: one month, one fragrance.



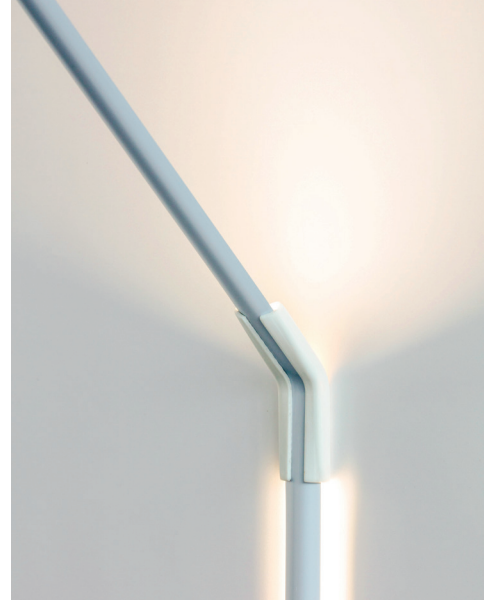
Eva Ausmann, Squeeze. Aufblasbare Gelenkleuchte/Inflatable articulated light



Josua Roters, Maßbandleuchte – in Winkel und Länge variabel, nutzt die Leuchte
die Eigenschaften eines flexiblen Rollmaßbandes/Tape measure light - variable in
angle and length, the light uses the properties of a flexible rolling tape measure



Leopold Seiler, Wanderbass mit zwei Saiten für kleine Sessions
und für unterwegs/Walking bass as walking stick with two strings for small
sessions and on the road





Lukas Keller, Baker's Butchery. Symbiotische Produktion von Brot und Mehlwürmern (Bundespreis Ecodesign Kategorie Nachwuchs)/Symbiotic Production of Bread and Mealworms (Federal Ecodesign Award, Young Talent Category).

de Studienstruktur

Regelstudienzeit: 8 Semester

Eine Besonderheit an der **BURG** ist das fundierte, interdisziplinäre Grundlagenstudium. In den ersten zwei Semestern studieren Sie gemeinsam mit den Studierenden aus Mode-, Kommunikations- und Textildesign sowie Innenarchitektur die gestalterischen und künstlerischen Grundlagen. Das Studienangebot wird im Industriedesign fachspezifisch erweitert durch die Einführung in Grundlagen des Entwerfens, des Modellbaus sowie in CAD-Konstruktionsprogramme.

Die Studienrichtung Industriedesign bietet die Schwerpunkte strategische Produkt- und Konzeptentwicklung, Designmethoden und Experiment, Produkt- und Systemdesign, nachhaltige material- und technologiebasierte Produktentwicklung sowie narratives und sensuelles Design an. Durch die Arbeit in konkreten Entwurfsprojekten ab dem zweiten Studienjahr entwickeln und schärfen Sie Ihre fachlichen Fähigkeiten. Seien es Kenntnisse der analogen und digitalen Entwurfswerkzeuge, das Erkennen relevanter Gestaltungsaufgaben, das Finden eigenständiger Problemlösungen oder die Sensibilität für Objekt- und Handlungsqualitäten. Vorlesungen führen in Designtheorie, in Kunst-, Design- und Architekturgeschichte ein, in die Psychologie der Gestaltung sowie in Philosophie und Ästhetik. In Seminaren vertiefen Sie Ihr Wissen zu Existenzgründung, Betriebsführung und Urheberrecht. Die Bachelorarbeit besteht aus einem gestalterisch-praktischen und einem schriftlichen Teil und schließt Ihr Studium ab.

en Course structure

Standard period of study: 8 semesters

One of BURG's special features is the well-founded, interdisciplinary foundation programme. In the first two semesters, you will study together with students from fashion, communication and textile design as well as interior design. The programme is enhanced according to the subject and in Industrial Design, this comprises an introduction to design basics, model construction, and CAD design programs.

The focal areas of teaching in the Industrial Design study programme are strategic products and concept development, design methods and experimentation, product and system design, sustainable material- and technology-based product development, and narrative and sensual design. By working on concrete design projects from the second year of study onwards, you will develop and sharpen your professional skills. Be it knowledge of analog and digital design tools, recognizing relevant design tasks, finding independent solutions to problems or sensitivity for object and action qualities. Lectures introduce design theory, the history of art, design and architecture, the psychology of design as well as philosophy and aesthetics. In seminars you will deepen your knowledge of business start-ups, business management and copyright law.

The bachelor thesis consists of a creative-practical and a written part and concludes your studies.

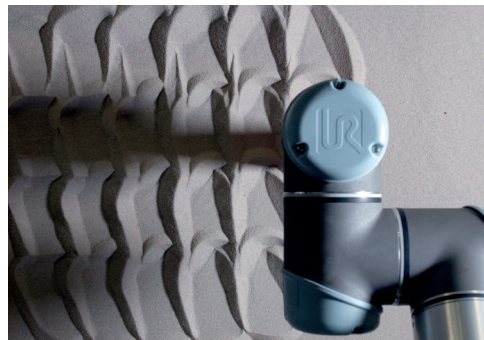
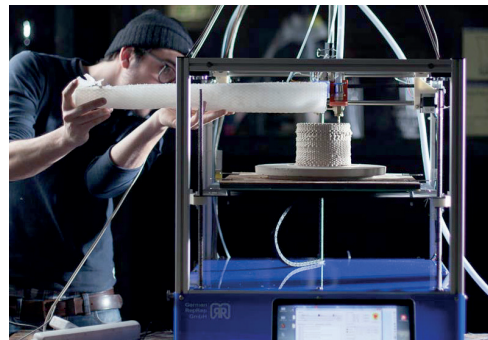


de **Die Burg Giebichenstein Kunsthochschule Halle – visionäres Denken und Gestalten seit 1915**

Mit 20 Studiengängen in Kunst und Design zählt die **BURG** zu den größten Kunsthochschulen Deutschlands. Sie bietet für über 1.000 Studierende Bachelor-, Master-, Diplom- und Staatsexamensabschlüsse (Lehramt) an. Im Fachbereich Kunst besteht die Möglichkeit, ein Meisterschülerstudium zu absolvieren. Eine Promotion ist in beiden Fachbereichen möglich. Die Kunsthochschule kooperiert weltweit mit zahlreichen Partnerhochschulen.

de **Ausstattung und Einrichtungen**

Neben den Ateliers und den Werkstätten (z. B. Holz-, Metall- oder Fotowerkstatt, eine Gießerei, Druckerei, Rapid Prototyping und Textile Werkstätten) verfügt die **BURG** u. a. über ein Medienzentrum, eine Bibliothek samt Materialsammlung sowie über eine eigene Kindertagesstätte. Die überregional wirkende Burg Galerie im Volkspark zeigt Ausstellungen mit Arbeiten von Studierenden und Lehrenden. Am Campus Design gibt es mit dem Designhaus Halle zudem ein Zentrum für die Existenzgründung nach dem Studium.



en **Burg Giebichenstein University of Art and Design Halle – Visionary ideas and design since 1915**

With 20 courses in art and design, **BURG** is one of the largest universities of art in Germany. The university of art and design offers bachelor's, master's, "Diplom", and teaching degrees to more than 1,000 students. Students in the Art Faculty also have the opportunity to complete a master scholar course. And in both faculties, it is possible to earn a doctorate. **BURG** collaborates with numerous partner universities around the world.

en **Equipment and facilities**

Alongside the studios and workshops (e.g. woodworking, metal and photography workshop, a foundry, workshops for printing and rapid prototyping, and a textile studio), **BURG** has a media centre, a library including a material collection, and its own day care centre. Burg Gallery in the Volkspark has a national audience and hosts exhibitions with works by students and teachers. Designhaus Halle, a centre for start-ups after graduation, is located on the Design Campus.



de Angebote für Studieninteressierte

Haben Sie weitere Fragen? Vereinbaren Sie gerne jederzeit einen individuellen Beratungstermin zum Studium im Industriedesign über industriedesign@burg-halle.de.

Jedes Jahr im Januar haben Sie die Möglichkeit, am **Studieninformationstag** einen Blick hinter die Kulissen der Studiengänge zu werfen und den Campus kennenzulernen. Wir informieren zu dem Studium an der **BURG**, ebenso werden Mappenberatungen angeboten.

Zur **Jahresausstellung** im Juli präsentieren Studierende aus allen Studiengängen aktuelle Arbeiten. Ateliers und Werkstätten sind geöffnet. Hier werden nicht nur Fragen rund um das Studium beantwortet, sondern Sie können in die große Vielfalt der gestalterischen Themen und das pulsierende Studium an der **BURG** eintauchen.

Die **Aufnahmeprüfung** findet im März eines jeden Jahres statt. Melden Sie sich online ab Dezember des Vorjahres dafür an.

en Programmes for potential students

Do you have any further questions? Feel free to make an individual advising appointment about studying industrial design via industriedesign@burg-halle.de.

Every year in January, you have the opportunity to take a look behind the scenes of the study programs and get to know the campus at the **Study Information Day**. We provide information about studying at **BURG**, and portfolio consultations are also offered.

At the **Annual Exhibition** in July, students from all study programs present current works. Studios and workshops are open. Here, not only are questions about studying answered, but you can also immerse yourself in the great variety of design topics and the vibrant study program at the **BURG**.

The **Admission Test** takes place in March of each year. Register for it online from December of the previous year.



Karl Schinkel & Björn Naumann, C.O.W. – circular organic waste. Eine Kochstelle nutzt Gas, das durch die bakterielle Zersetzung von Bioabfällen erzeugt wird (GiebichenStein Designpreis Beste Idee/Bestes Konzept) / A cooktop uses gas produced by the bacterial decomposition of biowaste (GiebichenStein Design Award Best Idea/Best Concept).

Weitere Informationen

Studieninformationszentrum
Dezernat für Studentische und
Akademische Angelegenheiten
Neuwerk 7
06108 Halle (Saale), Deutschland
T +49 (0)345 7751 532
F +49 (0)345 7751 517
studinfo@burg-halle.de

Further information

Student information centre
Department of student and
academic matters
Neuwerk 7
06108 Halle (Saale), Germany
T +49 (0)345 7751 532
F +49 (0)345 7751 517
studinfo@burg-halle.de

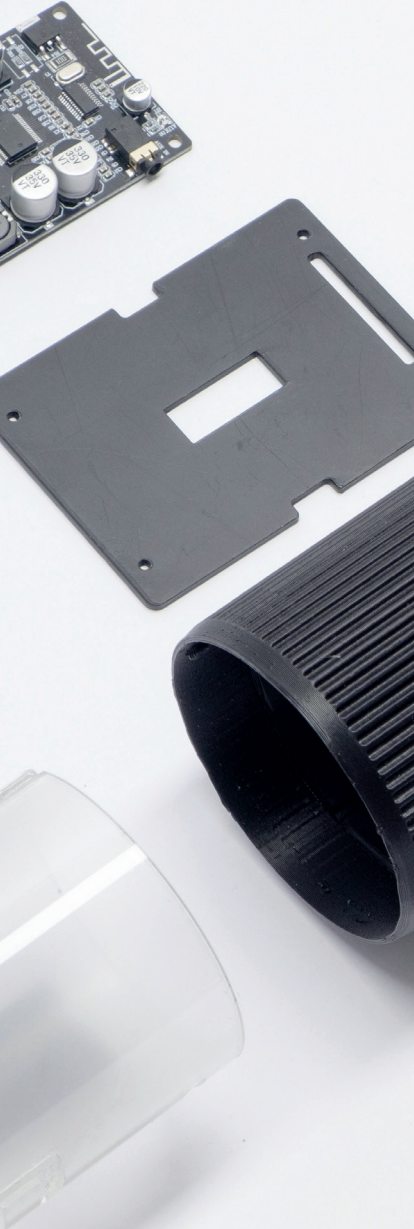
Stand/Version: Oktober 2022

Änderungen vorbehalten/subject
to change without notice.

Fotos/Photos:

Wo nicht anders angegeben, sind
die Fotos von den genannten Studi-
ierenden.
Lukas Keller → Cover
Matthias Zänsler → S./p. 13 unten/
bottom
BurgLabs → S./p. 6, 14 rechts/right
Iona Dutz → S./p. 4 oben links/top
left, 13 oben links/top left
Benjamin Schief → S./p. 3
Chris Walter → S./p. 14 links/left, 17
Tim Mayer → S./p. 13 oben rechts/
top right

Gestaltung/Design: Vreni Knödler



Studienrichtung Industriedesign
im Bachelorstudiengang Industriedesign
Industrial design study programme
of the Industrial design Bachelor's degree course
Campus Design
T +49 (0)345 7751-840
Instagram: burg_id
burg-halle.de/industriedesign



B

U

R

Burg Giebichenstein
Kunsthochschule Halle
University of Art and Design
Neuerk 7
06108 Halle (Saale), Germany
T +49 (0)345 7751-50
Instagram: burg_halle
burg-halle.de

G