

# CONTENT WARNING\*

BLACK FEMINIST ART,  
CULTURE WARS, AND  
MORAL PANIC

BAILEY THOMAS

Q&A

ENGL +

VORTRAG

15.12.25 18 H

FEM  
POWER  
WISE  
25/26

19.01.26

18 H VORTRAG

ENDO  
METRIOSE\*

POPULÄRE BILD-  
FORMELN IN MEDIZIN  
UND KULTUR

BRITTA LANGE  
JULIA B. KÖHNE

22.01.26

18 H HEILNACHT

QUEER\*\*  
&BEHINDERT

REN LOREN BRITTON:  
COALITION CONSTELLATION:  
CONSTELLATING  
REPARATIONS; SIMO\_TIER:  
WENN KRÜPPEL EINKAUFEN  
GEHT... 1980/2025

# KUNST & WIDER STAND

\*hybrid, Neuwerk 7, Bibliothek  
\*\*online

16.12.25 16 H

SYLLABUS -WORKSHOP

\*TEACHING TO  
TRANSGRESS

BAILEY THOMAS

Intersektional.  
Interdisziplinär.  
praxisnah.

burg-halle.de  
/einrichtungen  
/fempower



SACHSEN-ANHALT



Finanziert von der  
Europäischen Union



FemPower

# Kunst & Widerstand

FemPower an der BURG

Kunst&Widerstand

15.12.2025 Content Warning

[Join on Zoom](#)

16.12.2025 Teaching to Transgress

[Join on Zoom](#)

19.01.2026 Endometriose.

[Join on Zoom](#)

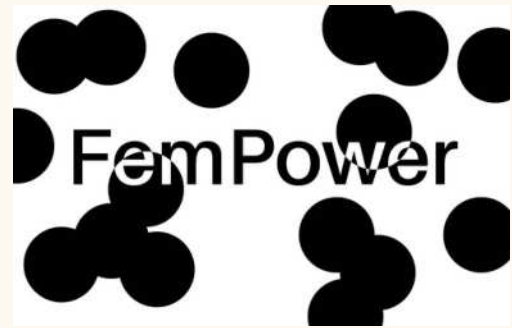
22.01.2026 Queer & Behindert

[Join on Zoom](#)

Links



# 2025-2027



Gestaltung: Katharina Brenner,  
Schrift: Amiamie (Mirat Masson et al., ByeBye Binary)

Das Projekt FemPower (2025 – 2027) verfolgt das Ziel, queerfeministische und gleichstellungspolitische Themen und Praktiken disziplinübergreifend in alle Fachbereiche von Kunst und Design an der BURG zu integrieren. Aufbauend auf den Erkenntnissen und Erfahrungen aus der ersten Förderphase (2016 – 2022) wird dieser Ansatz gezielt um intersektionale Perspektiven erweitert und vertieft.

Intersektionalität versteht FemPower als klaren Auftrag, gesellschaftliche Ausschlussmechanismen nicht nur zu benennen, anzuerkennen oder mitzudenken, sondern darüber hinaus aktiv institutionelle Veränderung anzustoßen. Gleichstellung bezieht sich dabei auf diverse Achsen der Ungerechtigkeit, die zu einer Benachteiligung von Menschen führen. Menschen, die aufgrund von (Cis-Hetereo)Sexismus, Rassismus, Behindertenfeindlichkeit, Klassismus, Neo-Extraktivismus, fehlender Pass-Privilegien und anderen systematischen Unterdrückungsformen das Studium unter erschwerten Bedingungen beginnen, bestreiten und abschließen.

Ziel von FemPower ist es, mittels Wissensvermittlung, Strukturveränderung und Netzwerkarbeit die Studienbedingungen an der BURG gerechter und sicherer zu gestalten. Als Drittmittelprojekt nimmt FemPower dabei eine besondere Position ein: Es ist zwar an der BURG angesiedelt, agiert jedoch unabhängig von deren institutionellen Strukturen.

Durch gezielte Fördermaßnahmen, wie Gastprofessuren, ein Stipendium und Weiterbildungen für benachteiligte Personen in der Forschung wollen wir außerdem verändern, wer in der Burg nur „zu Gast“ als Studierende Person ist und wer langfristig durch Lehre, Verwaltungsarbeit und Professuren die Institution mitgestalten kann.

Wir freuen uns darauf zu (ver)lernen, zu erstreiten und zu verändern – damit die BURG alle Stimmen feiert und stärkt, die diesen Lernort ausmachen

.

Leitung: Prof. Bettina Göttke-Krogmann

Wissenschaftliche Mitarbeit: Katharina Brenner, Melina Pérez

Studentische Hilfskraft: Anouk Raasch

FemPower

# Kunst&Widerstand

Die FemPower Veranstaltungsreihe zu intersektionalen und interdisziplinären Forschungs- und Kunstprojekten lädt dazu ein, die eigene forschende und kreative Praxis kritisch zu hinterfragen.

Inspiziert von einem Zitat der Behindertenrechtsaktivistin Alice Wong:

*All diese Identitäten, die dir zu eigen sind, und die Erfahrungen, die du durchlebt hast, stehen nicht in Konflikt miteinander. Sie machen dich scharfsinnig, vollständig und außergewöhnlich.*

übersetzt aus Year of the Tiger, 2022

Die Sphären in den Grafiken der Veranstaltungsreihe stehen für diese Identitäten und Erfahrungen. Diese Sphären des Aquarells komplizieren die geometrische, zweidimensionale Visualisierung durch Kreise in den Sozialwissenschaften, sind imperfekt, different und verlaufen ineinander. Sie tragen die Farben des Zwerg-Büschelbarsches, ein Fisch der als Korallenwächter bezeichnet, das Geschlecht mehrfach wechseln kann in einer Lebensspanne. Zwischen Gold, Rot und Orange schimmern Zwerg-Büschelbarsche durch ihr geschlechterreiches Leben.

Die künstlerische und theoretische Beschäftigung mit Fragen der Intersektionalität steht dieses Semester im Fokus.



**Vortrag (Engl) + Q&A\***

**15. Dezember - 18 h - Neuwerk 7 - Bibliothek**

# **CONTENT WARNING**

**Black Feminist Art, Culture Wars, and Moral Panic**

**Across the United States, Black feminist artists are increasingly targeted by campaigns of censorship, public outrage, and institutional retreat. From Amy Sherald's cancelled Smithsonian exhibition to online "content warnings" and deplatforming, Black women and queer artists are punished for creating work that reimagines freedom, gender, and the body. This talk explores how the visibility of Black feminist art has become a site of moral panic—where calls for protection or propriety mask deeper anxieties about race, sexuality, and power. Thomas examines how art institutions, digital platforms, and political actors weaponize visibility itself, turning representation into a terrain of surveillance and control.**

**BAILEY THOMAS**

[Join on Zoom](#)

**They are the Eleanor M. Carlson Visiting Assistant Professor of Gender and Women's Studies at the University of Rhode Island. Their research bridges social epistemology, ethics, and political theory to illuminate how knowledge, power, and care intersect in struggles against structural oppression. Current book project: Caring Otherwise: Black Feminist Politics and the Ethics of Care**

**Director: Annual Roundtable for Black Feminist and Womanist Theory**





**Syllabus Workshop Engl + Q&A\***  
**16. Dezember 16 h Neuwerk 7, mit Anmeldung**

# **TEACHING TO TRANSGRESS**

## **bell hooks, Intersectionality, and Inclusive Pedagogy**

**This workshop draws on bell hooks' vision of "teaching to transgress" to reimagine the classroom as a space of liberation, connection, and critical engagement. Building on hooks' call for an "engaged pedagogy," we will explore how Black feminist principles of intersectionality can shape not only what we teach, but how we teach—through inclusive syllabi, equitable participation, and intentional attention to power and voice.**

**Anmeldung: [FemPower@burg-halle.de](mailto:FemPower@burg-halle.de)**

**Join on Zoom**

## **BAILEY THOMAS**

**They are the Eleanor M. Carlson Visiting Assistant Professor of Gender and Women's Studies at the University of Rhode Island. Their research bridges social epistemology, ethics, and political theory to illuminate how knowledge, power, and care intersect in struggles against structural oppression. Current book project: *Caring Otherwise: Black Feminist Politics and the Ethics of Care***

**Director: Annual Roundtable for Black Feminist and Womanist Theory**





Vortrag + Q&A\*  
19. Januar 18 h, Neuwerk 7

# ENDOMETRIOSE.

## Populäre Bildformeln in Medizin und Kultur

Der interdisziplinär ausgerichtete, kulturwissenschaftliche Vortrag fokussiert auf vielfältige Bildformeln, die im deutschsprachigen Endometriosediskurs die Funktion haben, die ‚Frauenkrankheit‘ Endometriose zum einen als lange Zeit unsichtbare, äußerst schmerzhaft und unheilbare Krankheit auszuweisen. Zum anderen soll sie als vielgestaltiges nicht nur individuelles, sondern auch soziopolitisches pressierendes Problemfeld kenntlich gemacht werden.

Besonders hervorstechend sind dabei Rückgriffe auf die Geschichte anderer ‚Frauenkrankheiten‘, wie der „weiblichen Hysterie“, die das Wissensfeld der Endometriose mit einem symbolischen Ballast anreichern, der das Leiden Betroffener abwertet und bagatellisiert. Ein positiver Effekt des reichhaltigen kulturellen Bildprogramms ist, dass die Endometriose hierdurch umfangreicher sichtbar und adressierbar gemacht wird, so dass deren medizinische Erforschung und Therapie hoffentlich voranschreiten können.

[Join on Zoom](#)



Still aus "Lichtkunst Video" von Achim Mogge, vor 2021,  
mit freundlicher Genehmigung



**Kulturwissenschaftlerin und Filmwissenschaftlerin an der Humboldt-Universität zu Berlin. Promotion über »Kriegshysteriker. Strategische Bilder und mediale Techniken militärpsychiatrischen Wissens, 1914-1920«. Habilitation an der Universität Wien über »Geniekult in Geisteswissenschaften und Literaturen um 1900 und seine filmischen Adaptionen«. Schwerpunkte: Kritische Exzellenzforschung; Interrelationen zwischen individuellen/kollektiven Gewalterfahrungen, psychologischer Traumaforschung und Medialität; Täterforschung.**

**Aktuelles Forschungsprojekt: „Träume der Wissenschaft von Exzellenz. Rhetoriken und Politiken der Aufwertung, ab 2005“**



**JULIA B.  
KÖHNE**

[Join on Zoom](#)

**Kunst- und Kulturwissenschaftlerin Britta Lange ist seit 2014 Wissenschaftliche Mitarbeiterin am Institut für Kulturwissenschaft der Humboldt-Universität zu Berlin, von 2016 bis 2018 war sie Co-Sammlungsleiterin des Lautarchivs der Universität. In ihrer Forschung befasst sie sich mit der Kulturgeschichte des 19. bis 21. Jahrhunderts, der Geschichte und Theorie des frühen Films und früher Tondokumente, Konzepten des Sammelns und Ausstellens, Kulturtechniken sowie mit kolonialen und postkolonialen Konstellationen.**



**WiSe 2025/26: Gastprofessur Visuelle Kulturen an der weißensee kunsthochschule berlin  
Wissenschaftliche Mitarbeiterin Humboldt Universität zu Berlin**

**BRITTA  
LANGE**

**Endometriose.  
Populäre Bildformeln in Medizin und Kultur**



**Vortrag + Filme + Q&A \*\***

**22. Januar 18 h online**

# **QUEER&BEHINDERT**

## **Kurzfilmnacht**

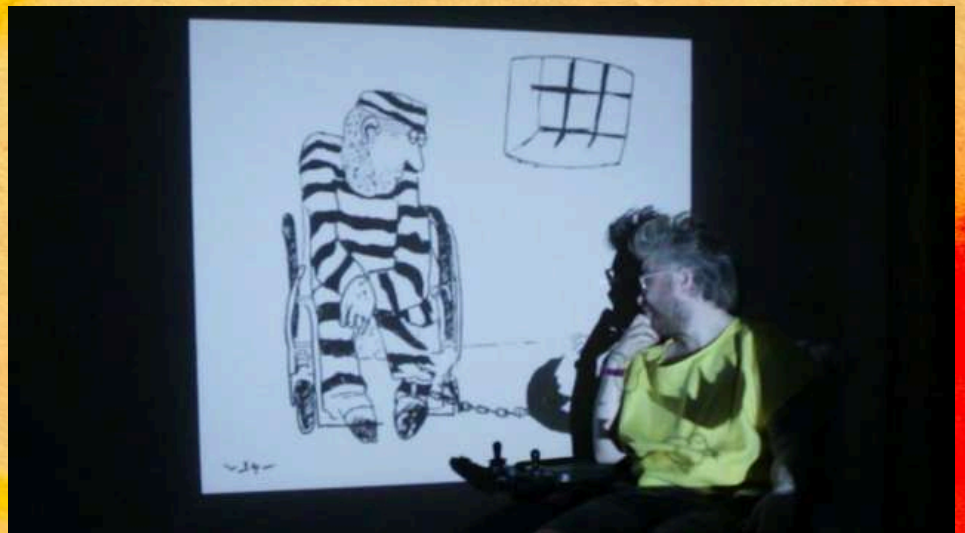
**Das Kollektiv QUEPP forscht seit 2022 zur Behindertenrechtsbewegung in Magazinen der 1980er Jahre in Deutschland. Aus queeren Perspektiven entwickelten Ren Loren Britton (BURG) und simo\_tier (UdK Berlin) filmische Dialoge mit der Krüppelzeitung.**



**Ren Loren Britton:  
„Coalition Constellation:  
Constellating  
Reparations“ (Innsbruck,  
26 Minuten)**

[Join on Zoom](#)

**simo\_tier:  
„Wenn Krüppel  
einkaufen geht...  
1980/2025“  
(Berlin, 7 Minuten)**





**Ren Loren Britton is a trans\*disciplinary artist-designer who reverberates with trans\*feminism, technosciences, radical pedagogy and disability justice. Departing from the understanding that we live in a deeply ableist white supremacist world, and therefore to be able to follow a justice oriented direction, their work begins from the assumption that we must rethink the terms of who fits into institutions of all scales, with what friction (or not) and why.**

**Gastprofessur  
an der BURG  
Kommunikationsdesign/Informationsdesign  
Wintersemester 2025/2026**



**REN  
LOREN  
BRITTON**

**simo\_tier (es/they) ist ein Multimedia-Künstler\_ und Aktivist\_, der von seiner gelebten Realität als Behinderte, Indigene, agender, weiße, schwule, AuDHD-Femme beeinflusst ist. Es engagiert sich leidenschaftlich dafür, die Stimmen und Projekte von QTBIPOC zu fördern und zu unterstützen sowie Barrieren abzubauen, um eine Gemeinschaft zu schaffen, die auf Disability Justice und reformatorischem Wandel basiert. Es lebt, arbeitet und studiert in Berlin.**

**Master-Studium Kunst im Kontext  
Universität der Künste  
Berlin**



**SIMO\_TIER**

**QUEER&BEHINDERT  
Kurzfilmnacht**



# Links

Pad:

<https://yopad.eu/p/KUNSTUNDWIDERSTAND-365days>

## **15.12.25 Content Warning Zoom**

[https://us06web.zoom.us/j/81405962176?  
pwd=5eQYkj0SjNf1bJfgfh7ZFhCZHkV1SZ.1](https://us06web.zoom.us/j/81405962176?pwd=5eQYkj0SjNf1bJfgfh7ZFhCZHkV1SZ.1)

Meeting-ID: 814 0596 2176

Kenncode: 969076

## **16.12.2025 Teaching to Transgress**

[https://us06web.zoom.us/j/86755883975?  
pwd=AznIEZO09xoERab3aNeXzVUYEuaU9K.1](https://us06web.zoom.us/j/86755883975?pwd=AznIEZO09xoERab3aNeXzVUYEuaU9K.1)

Meeting-ID: 867 5588 3975

Kenncode: 050903

## **19.01.2026 Endometriose**

[https://us06web.zoom.us/j/87992702032?  
pwd=kpZfZr7Za5mRyiOpPePBtNLR88O5l1.1](https://us06web.zoom.us/j/87992702032?pwd=kpZfZr7Za5mRyiOpPePBtNLR88O5l1.1)

Meeting-ID: 879 9270 2032

Kenncode: 050827

## **22.01.2026 Queer&Behindert**

[https://us06web.zoom.us/j/81913433818?  
pwd=DJ1gciB5GPKCvSb2bYBkoJY2GBWZCt.1](https://us06web.zoom.us/j/81913433818?pwd=DJ1gciB5GPKCvSb2bYBkoJY2GBWZCt.1)

Meeting-ID: 819 1343 3818

Kenncode: 721856

## **Kontakt**

Anmeldungen: Fempower@burg-halle.de

Fragen: Perez@burg-halle.de

WhatsApp



Telegram



Signal







sharp  
whole  
gender  
desire  
extraordinary  
classes  
ancestry

Spähren in Aquarell,  
Melina Pérez, 2025

# ART & RESISTENCE

FEMPOWER | BURG  
HALLE/SAALE | WISE 25/26