



Aufgabe

Buch +

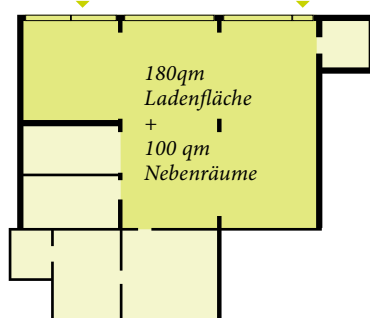
Ein Buchladen mit Mehrwert



Neustädter Passage: rechts säumen vier Scheibenhochhäuser die Fußgängerzone



Leerstand im OG1 der Fußgängerzone



Grundriss Neustädter Passage 7/9

Neustädter Passage

Halle-Neustadt ist die größte je in Deutschland errichtete Planstadt. Mit dem Wegfall der chemischen Industrie nach dem Mauerfall verlor die ehemalige Vorzeigestadt des Sozialismus stark an Bevölkerung und an Perspektive. Viele Plattenbauten sind bereits abgerissen. Auch das Schicksal des Zentrums von Neustadt ist ungewiss. Das Stadtteil-Zentrum *Passage 13*, das Kollektiv *Freiraumgalerie* und das *Studio Wert der Dinge* engagieren sich, um die zweigeschossige Fußgängerzone *Neustädter Passage* zu beleben. Hier soll zukunftsfruchtig sozialer Raum für die multi-ethnische vielschichtig diverse Bevölkerung entstehen.

Bücher sind Kulturgüter. Sie hüten und verbreiten Wissen, zeigen Meinungen und erkunden Fiktionen. Trotz digitalem Fortschritt erfreuen sich Bücher großer Beliebtheit. Ob Roman, Lyrik, Kurzgeschichte oder Graphic Novel – Lesen fasziniert und eröffnet neue Perspektiven.

Wie sieht ein Ort für zeitgemäße Lese-Kultur aus?

Entwerfen Sie einen Buchverkauf mit sozialem Mehrwert in der leerstehenden Gewerbeeinheit im Zentrum von Halle-Neustadt.

Der Mehrwert kann Poetry Slam, Büchercafé, Sprachschule, Bilderbuchkino, Krimi-Treff oder Schreibwerkstatt und vieles mehr sein. Der geschaffene Raum soll Menschen vor Ort zusammenzubringen und ihnen eindrückliche Begegnungen mit Literatur ermöglichen.

Entwickeln Sie ein starkes Raumbild als Einladung an die Zielgruppe. Vertiefen Sie eine Entwurfskomponente im 1:1.

Die Projektarbeit ist in Einzelarbeit oder in Zweierteams möglich.



Projektverlauf

Buch +

Ein Buchladen mit Mehrwert

Arbeitsschritte

1. Recherche

- vorlesungsfreie Zeit zur Untersuchung Buch als Kommunikationsmedium in vielerlei Art
- Welche Literatur mögen Sie? Was zeichnet gute Leseorte aus?
- Wie kommen Menschen über Literatur in Kontakt?
- Exkursion nach Kassel und Erfurt an erzählerische und soziale Orte zum Thema Buch und Sprache

2. Konzept

- Begehung Neustädter Passage mit der Architektur- und Designtheoretikerin Juliane Aleithe
- Konzeptfindung unterstützt durch Kontakte zu lokalen Initiativen
- Workshopwoche *1000 Bücher* vor Ort mit der Raumstrategin Janna Nikoleit
- Festlegung des Ladenkonzeptes und der Mehrwertfunktion
- Überlegungen zum Raumbild

3. Entwurf und Ausarbeitung

- variantenreicher Entwurfsprozess im Arbeitsmodell
- Hinterlegung Raumbild mit Materialkonzept und Konstruktionsprinzip
- Schärfung Begegnungsstrategie
- Abgleich Raumqualität entsprechend Publikum mit Testbauten im 1:1
- Zwischenpräsentation und Festlegung der Vertiefung
- Plandarstellungen in Grundriss und Schnitt
- eingängige Konzeptdarstellung anhand erzählender Axo

4. Kommunikation

- Workshoptag „Über Räume Schreiben“ mit Literat*in
- Fertigstellung Präsentations-Chart und Visualisierung
- Fertigstellung 1:1-Ausschnitt
- Abstimmung und Umsetzung Gruppenausstellung
- Vorbereitung Präsentationsvortrag
- Projektdokumentation

Arbeitsziele

- Entwurfschart mit Konzepttext 1000 Zeichen, Konzeptdarstellung, Planmaterial und perspektivischer Ansicht
- Arbeitsmodell des Raumes
- Entwurfsausschnitt 1:1
- begleitendes Skizzenbuch
- Dokumentation A4 Hochformat Ideenfindung Entwurfsschritte Skizzensammlung
- Präsentationsvortrag
- Projektausstellung



Museumshop Istanbul Modern, Istanbul



Alicia Martin, Cordoba



Cafetrería El Péndulo, Mexico City



Parthenon of Books von Marta Minujin
 Dokumenta 14, Kassel



Buchladen Aqua Alta, Venedig



Zeitplan

Recherche-Aufträge über vorlesungsfreie Zeit

SW 0 EW **Di 03.10.** Tag d.Dt.Einheit
Mi 04.10. – Fr 06.10.

Exkursion Kassel/Erfurt

SW 1 NW Mo 09. 10.
Mi 11.10.

HaNeu mit Juliane Aleithe und Besichtigung Bestand

SW 2 NW Mo 16.10.
Mi 18.10.

SW 3 PW **Mo 23.10. – Do 26.10.**

Workshop 1000 Bücher
mit Janna Nikoleit in HaNeu

SW 4 NW Mo 30.10.
Di 31.10. Reformationstag
Mi, 01.11.

SW 5 NW Mo 06.11.
Mi 08.11.

SW 6 KW

Kompaktwoche

SW 7 NW **Mo 20.11.**
Mi 22.11. Buß- und Betttag

Zwischenpräsentation

SW 8 NW Mo 27.11.
Mi 29.11.

SW 9 KW

Kompaktwoche

SW 10 NW Mo 11.12.
Mi 13.12.

SW 11 NW Mo 18.12.
Mi 20.12.

SW 12 PW **Mo 08.01. – Do 11.01.**

Workshoptag Über Räume Schreiben

SW 13 NW Mo 15.01.
Mi, 17.01.

Druck Chart

SW 14 NW Mo, 22.01.
Mi, 24.01.

Dokumentation

SW 15 PrW **Di 30.01.**

Präsentation

Recherche
Konzept

Entwurf

Ausarbeitung

Weihnachtspause

Kommunikation