

Prof. Vincenz Warnke  
KM Bastian Thürich

Projekt Komplexes Gestalten  
Wintersemester 2022/23

ab 3. Studienjahr **Bachelor-Studiengang**  
ab 1. Studienjahr **Master-Studiengang**



### Phänomenal!

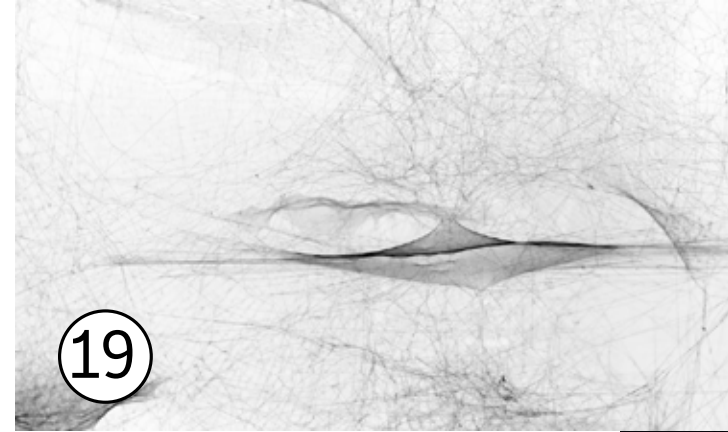
Kooperative Machenschaften

Wenn wir uns umsehen, entdecken wir, im Großen wie im Kleinen, Phänomene, die strukturbildend die natürliche Welt formen und organisieren. Wir erkennen und beschreiben, den Phänomenen zugrundeliegende Prinzipien, die scheinbar kohärent – in ganz unterschiedlichen Aggregatzuständen und Regionen – die Welt bilden. So finden sich etwa fraktale Strukturen in Blitzen, Küstenlinien und Schneeflocken, sowie in der Verästelung von Bäumen, als auch in unseren Bronchien. Was wir in den Mustern der „natürlichen“ Welt, den Symmetrien, im Wachstum gemäß der Fibounacci Folge, in den Proportionen des goldenen Schnittes, in Kristallen, Spiralen, Fraktalen und Wellen erkennen, sind die Veräußerlichungen innerer Prinzipien. Die Welt kommuniziert ihre innere Form mit uns durch ihre äußere Form, sie kommuniziert ihre inneren Prinzipien mit uns durch ihre Phänomene.

Diesen Phänomenen und ihren zugrundeliegenden Prinzipien (Machenschaften), sind wir in diesem Semester auf der Spur, wir wollen sie genau betrachten, sie beachten. Und wir wollen Apparaturen und/oder Prozesse entwickeln, um sie hervorzulocken, sie zu kitzeln, und manchmal auch zu schikanieren. Und wir stellen uns die Frage, wie sich das Narrativ anhört, wenn wir die Geschichte nicht allein erfinden, sondern in die Welt horchen und dann davon erzählen, was wir entdeckt, beobachtet und verstanden haben. Dabei wollen wir „Natur“ nicht bloß nachahmen, sondern entdecken, was für Formen, welche Sinneseindrücke entstehen, wenn wir mit der Welt gestalten, nicht gegen sie!



15



19



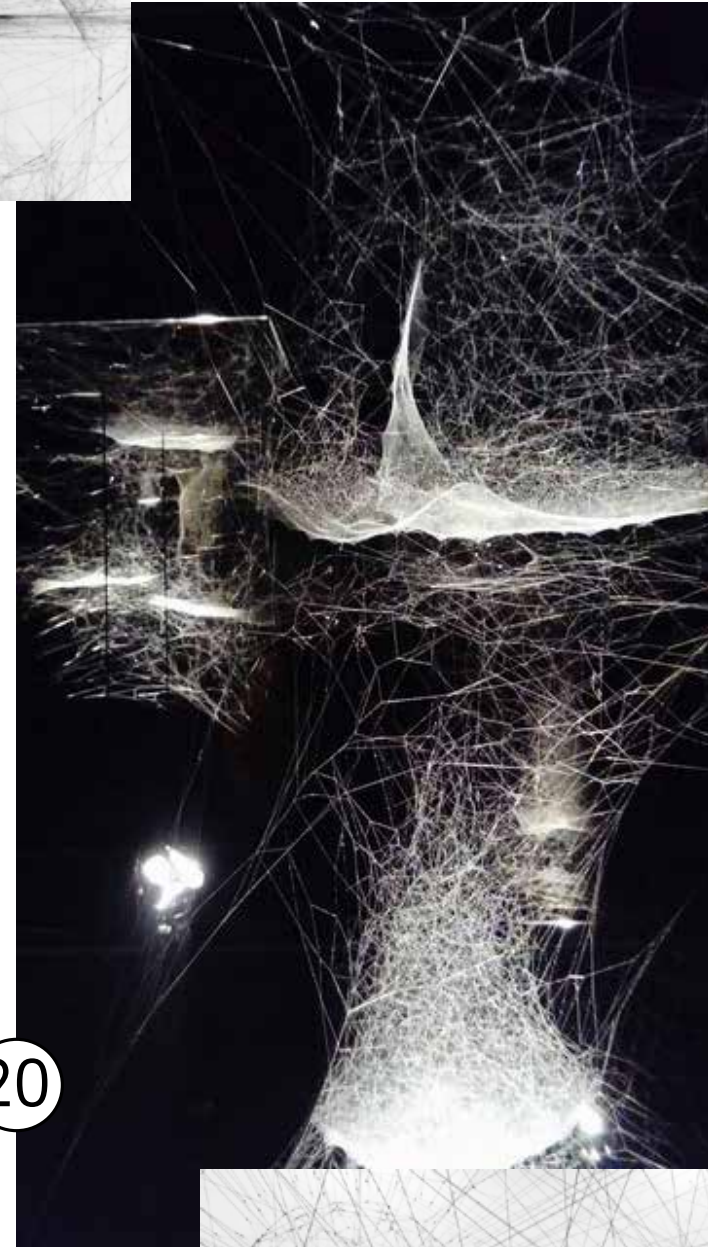
16

**SILK PAVILION**  
Neri Oxmann MIT Media Lab



17

**THE SEED OF NARCISSUS**  
Tomáš Libertíny

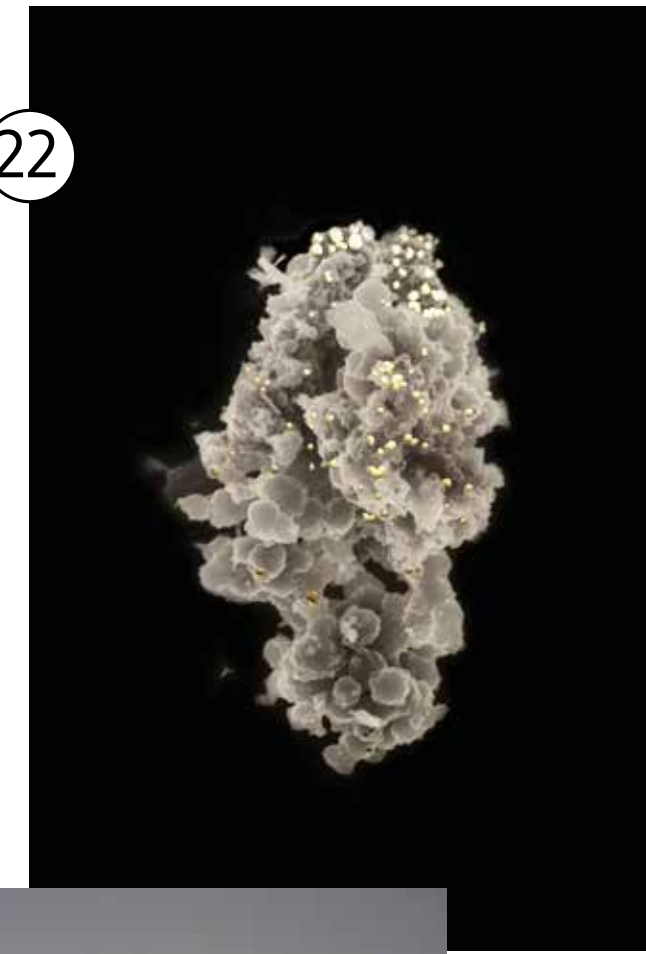


20

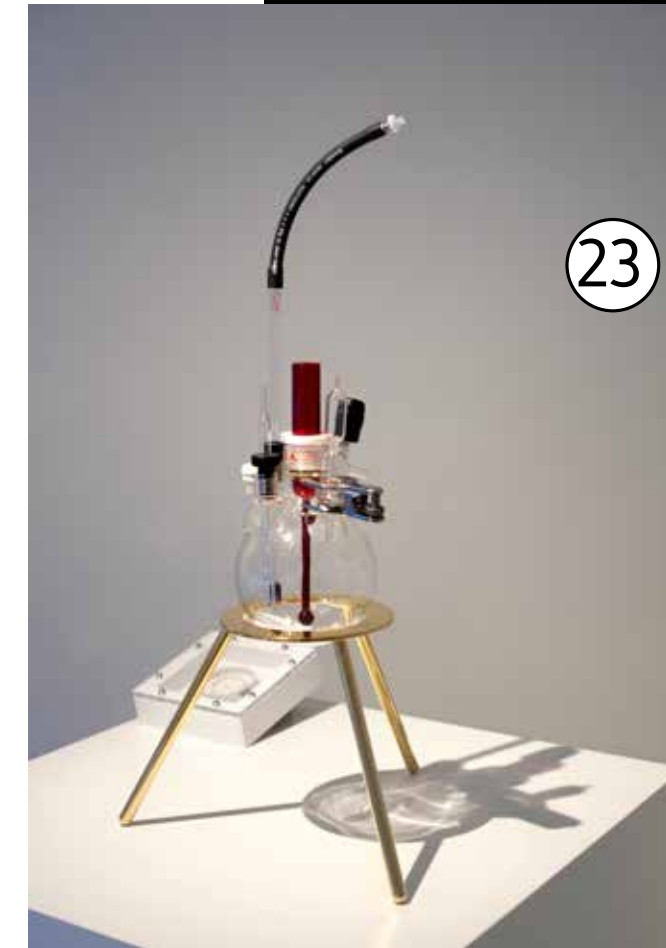


21

**CLOUD CITIES**  
Tomas Saraceno

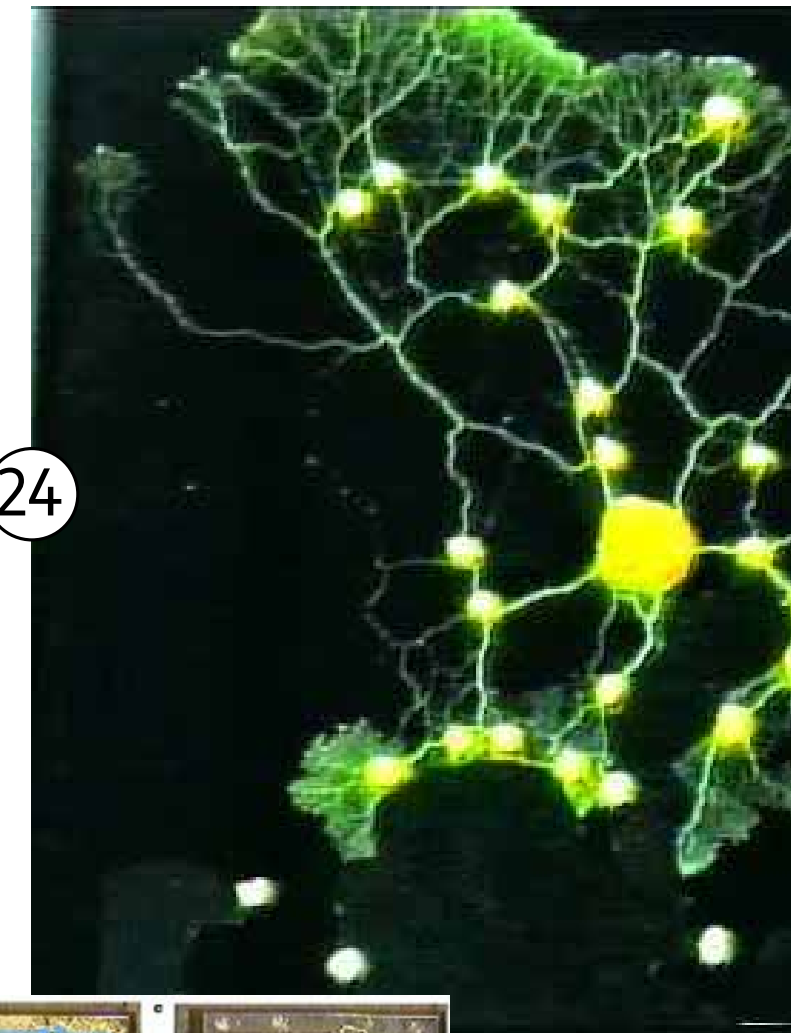


22

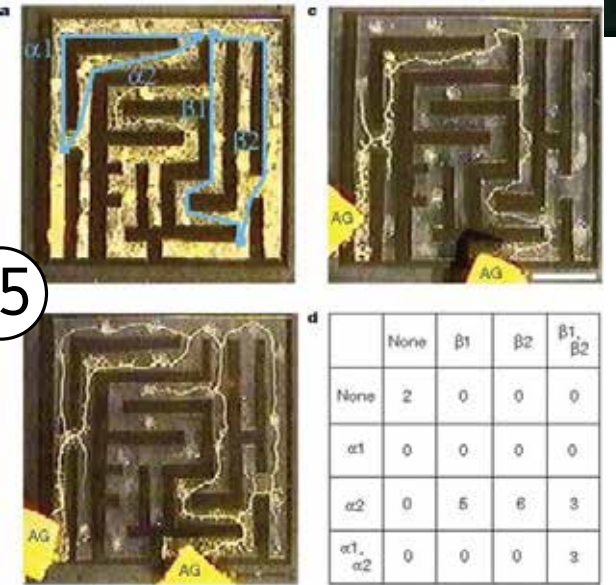


23

**THE GREAT WORK OF THE METAL LOVER**  
Adam Brown



24



25

**PHYSARUM POLYCEPHALUM - TOKIO SUBWAYSYSTEM**  
Toshiyuki Nakagaki ( Hokkaido University, Japan)

	None	$\beta_1$	$\beta_2$	$\beta_1, \beta_2$
None	2	0	0	0
$\alpha_1$	0	0	0	0
$\alpha_2$	0	5	6	3
$\alpha_1, \alpha_2$	0	0	0	3



18

**BEE`S**  
Susana Soares

mit Nicht-Menschlichen Lebensformen gestalten



26

**DIE MYMIK DER TETHYS**  
Julius von Bismark



30



31

**GRAVITY STOOL**  
Jolan van der Viel



32

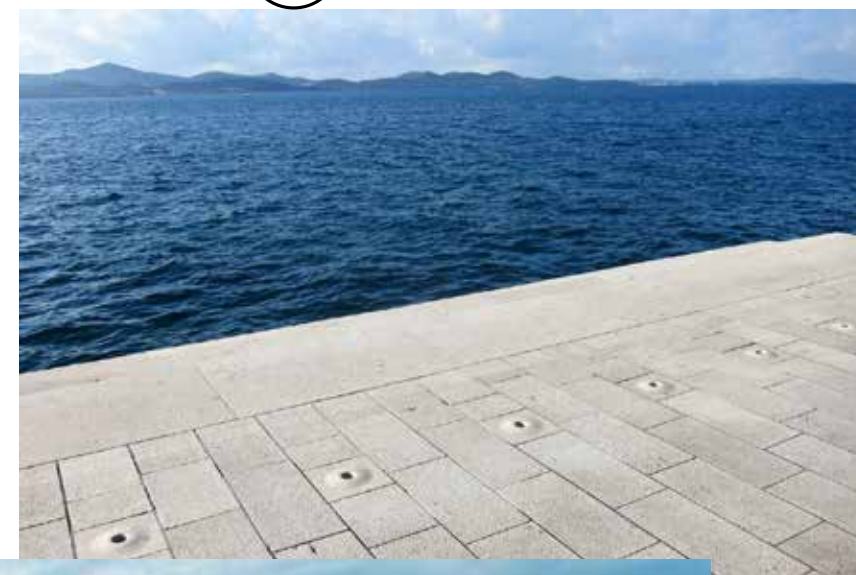


33

**VENTHOGRAPH**  
Florian Lohse



27

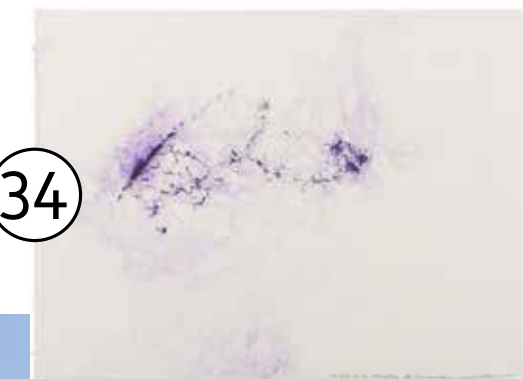


28



29

**SEA ORGAN**  
Nikola Baši



34

**WIND CAFÉ**  
Rikouo Uede



35

mit natürlichen Bewegungen gestalten



## In Planung:

### Exkursion - 3 Tage Berlin

#### Studio Visits:

Studio Julius von Bismarck  
Studio Tomas Saraceno  
Studio Alicia Kwade  
Studio Phillip Weber  
Mathias Geschwendter

#### Ausstellungen / Museen:

Spectrum  
Johan König Galerie  
HKW  
Boros Bunker

### Workshop - phänomenale Apparaturen

### Inputvorträge - Theorie zur Praxis

Jólan van der Wiel, Leipzig, Zutphen  
Arjen Bangma, Transnatural Art & Design, Amsterdam  
Adam W. Brown, Michigan  
Delia Röser und Julius Führer über Donna Harroway „Staying with the Trouble - Making Kin in the Chuthulucene“

①

⑭

**DESIGN BY NATURE**

**Philip Ball**

<https://www.wbg-wissenverbindet.de/shop/30155/designed-by-nature>

⑮

**SILK PAVILION**

Neri Oxmann MIT Media Lab

⑯

<https://oxman.com/projects/silk-pavilion-i>

⑰

**THE SEED OF NARCISSUS**

**Tomáš Libertíny**

<http://www.tomaslibertiny.com>

⑱

**BEE`S**

Susana Soares

<https://www.smithsonianmag.com/innovation/can-bees-be-trained-to-sniff-out-cancer-180948269/>

⑲

⑳

**CLOUD CITIES**

**Tomas Saraceno**

<https://www.art-in-berlin.de/incbmeld.php?id=2255>

㉒

**THE GREAT WORK OF THE METAL LOVER**

**Adam Brown**

㉓

<https://www.transnaturallabel.com/the-great-work-of-a-metal-lover.html>

㉔

**PHYSARUM POLYCEPHALUM - TOKIO SUBWAYSYS-TEM**

㉕

Toshiyuki Nakagaki ( Hokkaido University, J apan)

<https://blogs.ubc.ca/communicatingscience2017w211/2018/01/29/brainless-slime-mold-grows-in-pattern-like-tokyos-subway-system/>

㉖

**DIE MYMIK DER TETHYS**

**Julius von Bismark**

㉗

<https://juliusvonbismarck.com/bank/index.php/projects/die-mimik-der-thetys/>

㉘

**SEA ORGAN**

**Nikola Baši**

㉙

<https://architectuul.com/architecture/the-sea-organ>

㉚

**GRAVITY STOOL**

**Jolan van der Viel**

㉛

<https://jolanvanderwieler.com/projects/gravity/objects/gravity-tool/>

㉜

**VENTHOGRAPH**

**Florian Lohse**

㉝

<https://www.burg-halle.de/design/industriedesign/industriedesign/studienarbeiten/project/florian-lohse-mit-ventograph/>

㉞

**WIND CAFÉ**

**Rikouo Uede**

㉟

<https://www.mikikosatogallery.com/de/kuenstler/rikuo-ueda>